



SALUD

SECRETARÍA DE SALUD

ANEXO 1 DEL ACUERDO POR EL QUE SE DA A CONOCER LA SERIE DE LEYENDAS, IMÁGENES, PICTOGRAMAS, MENSAJES SANITARIOS E INFORMACIÓN QUE DEBERÁ FIGURAR EN TODOS LOS PAQUETES DE PRODUCTOS DEL TABACO Y EN TODO EMPAQUETADO Y ETIQUETADO EXTERNO DE LOS MISMOS, A PARTIR DEL 1 DE SEPTIEMBRE DE 2024 Y HASTA EL 30 DE JUNIO DE 2026.

- A) CARACTERÍSTICAS QUE DEBERÁN OBSERVAR LOS PAQUETES DE PRODUCTOS DEL TABACO Y TODO EMPAQUETADO Y ETIQUETADO DE LOS MISMOS.**



PICTOGRAMA Y MENSAJE SANITARIO 1

Cara anterior

PICTOGRAMA O IMAGEN

Al 30% de la parte superior de la cara anterior de la cajetilla o empaque de cigarrillos.

TEXTO DEL PICTOGRAMA

- Formato: Altas, en dos líneas, sin corte de palabras.
- Alineación: A la derecha.
- Tipografía: Helvética Neue Bold.
- Contorno exterior: 2 puntos, color negro y sin transparencia.
- Efecto: Sombra en ángulo de 120 grados, opacidad del 21%, distancia y tamaño de 4 píxeles y extensión de 4%.
- Tamaño: 10 puntos.
- Interlineado: 14 puntos.
- Interletraje: normal ó 0.
- Proporción: Condensación máxima 75%, mínima 100%.
- Posición: Línea base del texto a 2 mm del borde inferior



Cara lateral

TEXTO DE LA CARA LATERAL

- Formato: Altas.
- Alineación: Centrado horizontalmente entre el borde lateral derecho y el borde lateral izquierdo de la cajetilla (mínimo a 6 mm de ambos), sin cortes de palabra. Ningún doblez de la cajetilla deberá cruzar una línea de texto.
- Tipografía: Helvética Neue Bold.
- Tamaño: 11 puntos.
- Interlineado: 13 puntos.
- Interletraje: normal ó 0.
- Proporción: 100% a lo alto y ancho.
- Posición: Centrado verticalmente entre el borde superior y el borde inferior de la cajetilla. Ningún doblez de la cajetilla deberá cruzar una línea de texto.

TIPOGRAFÍA

- Helvética Neue Bold. Puede sustituirse por Helvética Bold o Arial Bold.

COLOR

- Fondo: Negro.
Selección a color: C: 0 M: 0 Y: 0 K: 100%.
- Texto: Amarillo.
Selección a color: C: 0 M: 10% Y: 80% K: 0.
Tinta directa: Pantone: 115.





SALUD

SECRETARÍA DE SALUD

Cara posterior

TEXTO DEL MENSAJE SANITARIO

TEXTO ENCABEZADO

- Formato: Altas.
- Alineación: Centrado.
- Tipografía: Helvética Neue Bold.
- Tamaño: 11 puntos.
- Interlineado: 14 puntos.
- Interletraje: Normal ó 0.
- Posición: Centrado entre el borde superior y mensaje central. Con 4 mm mínimo de espacio entre borde y línea ascendente del encabezado.

TEXTO MENSAJE CENTRAL

- Formato: Altas y bajas.
- Alineación: izquierda, a 4 mm del dobléz, sin corte de palabras.
- Tipografía: Helvética Neue Bold.
- Tamaño: 9 puntos.
- Interlineado: 12 puntos.
- Posición: Centrado verticalmente entre el encabezado y el recuadro.

RECUADRO

- Tamaño: Ancho y altura variable, de acuerdo con el tamaño del texto.
- Posición: A 6 mm de la línea base de la recomendación. A 2 mm del dobléz izquierdo de la cajetilla.

TEXTO DEL RECUADRO

- Formato: La primera línea (encabezado) en altas y las subsecuentes en altas y bajas (párrafo).
- Alineación: Encabezado centrado a lo ancho de los márgenes laterales (izquierdo y derecho), sin corte de palabras. Las siguientes líneas (párrafo) deben alinearse a la izquierda, a 2 mm del margen izquierdo del recuadro, sin corte de palabras.
- Tipografía: Helvética Neue Bold.
- Tamaño: 9 puntos.
- Interlineado: 11 puntos.
- Posición: Centrado verticalmente entre los límites superior e inferior del recuadro. Abajo, en un rango de 2 a 5 mm, medido desde la línea base del último renglón. Hacia arriba, a 2 mm del recuadro, medido desde la altura ascendente del primer renglón.

RECOMENDACIÓN Y LÍNEA DE AYUDA

- Formato: Primera línea en altas y las subsecuentes en altas y bajas.
- Alineación: Centrado sin corte de palabras.
- Tipografía: Helvética Neue Bold.
- Tamaño: 9.5 puntos. Número de ayuda: 10 puntos
- Interlineado: 12 puntos.
- Posición: Mínimo a 4 mm hacia arriba del borde inferior de la cajetilla.

RIESGO DE CÁNCER

El tabaco contribuye al desarrollo de cáncer de estómago, páncreas y útero, entre otros, siendo el principal causante del cáncer de pulmón.

CONTIENE POLONIO 210

Sustancia extremadamente tóxica y radiactiva.

LÍNEA DE LA VIDA

Comprométete hoy a dejar de fumar
800 911 2000

TIPOGRAFÍA

Helvética Neue Bold.

Puede sustituirse por Helvética Bold o Arial Bold.

COLOR

Amarillo (texto de cara posterior, texto de cara lateral y fondo del recuadro).

Selección a color: C: 0 M: 10% Y: 80% K: 0.

Tinta directa: Pantone 115.

Negro (fondo cara posterior, cara lateral y texto del recuadro).

Selección a color: C: 0 M: 0 Y: 0 K: 100%.



PICTOGRAMA Y MENSAJE SANITARIO 2

Cara anterior

PICTOGRAMA O IMAGEN

Al 30% de la parte superior de la cara anterior de la cajetilla o empaque de cigarrillos.

TEXTO DEL PICTOGRAMA

- Formato: Altas, en tres líneas, sin corte de palabras.
- Alineación: A la izquierda.
- Tipografía: Helvética Neue Bold.
- Contorno exterior: 2 puntos, color negro y sin transparencia.
- Efecto: Sombra en ángulo de 120 grados, opacidad del 21%, distancia y tamaño de 4 píxeles y extensión de 4%.
- Tamaño: 10 puntos.
- Interlineado: 14 puntos.
- Interletraje: normal ó 0.
- Proporción: Condensación máxima 75%, mínima 100%.
- Posición: Línea ascendente a 2 mm del borde superior



Cara lateral

TEXTO DE LA CARA LATERAL

- Formato: Altas.
- Alineación: Centrado horizontalmente entre el borde lateral derecho y el borde lateral izquierdo de la cajetilla (mínimo a 6 mm de ambos), sin cortes de palabra. Ningún doblez de la cajetilla deberá cruzar una línea de texto.
- Tipografía: Helvética Neue Bold.
- Tamaño: 11 puntos.
- Interlineado: 13 puntos.
- Interletraje: normal ó 0.
- Proporción: 100% a lo alto y ancho.
- Posición: Centrado verticalmente entre el borde superior y el borde inferior de la cajetilla. Ningún doblez de la cajetilla deberá cruzar una línea de texto.

TIPOGRAFÍA

- Helvética Neue Bold. Puede sustituirse por Helvética Bold o Arial Bold.

COLOR

- Fondo: Negro.
Selección a color: C: 0 M: 0 Y: 0 K: 100%.
- Texto: Amarillo.
Selección a color: C: 0 M: 10% Y: 80% K: 0.
Tinta directa: Pantone: 115.





SALUD

SECRETARÍA DE SALUD

Cara posterior

TEXTO DEL MENSAJE SANITARIO

TEXTO ENCABEZADO

- Formato: Altas.
- Alineación: Centrado.
- Tipografía: Helvética Neue Bold.
- Tamaño: 11 puntos.
- Interlineado: 14 puntos.
- Interletraje: Normal ó 0.
- Posición: Centrado entre borde superior y mensaje central. Con 4 mm mínimo de espacio entre borde y línea ascendente del encabezado.

TEXTO MENSAJE CENTRAL

- Formato: Altas y bajas.
- Alineación: izquierda, a 4 mm del dobléz, sin corte de palabras.
- Tipografía: Helvética Neue Bold.
- Tamaño: 9 puntos.
- Interlineado: 12 puntos.
- Posición: Centrado verticalmente entre el encabezado y el recuadro.

RECUADRO

- Tamaño: Ancho y altura variable, de acuerdo con el tamaño del texto.
- Posición: A 6 mm de la línea base de la recomendación. A 2 mm del dobléz izquierdo de la cajetilla.

TEXTO DEL RECUADRO

- Formato: La primera línea (encabezado) en altas y las subsecuentes en altas y bajas (párrafo).
- Alineación: Encabezado centrado a lo ancho de los márgenes laterales (izquierdo y derecho), sin corte de palabras. Las siguientes líneas (párrafo) deben alinearse a la izquierda, a 2 mm del margen izquierdo del recuadro, sin corte de palabras.
- Tipografía: Helvética Neue Bold.
- Tamaño: 9 puntos.
- Interlineado: 11 puntos.
- Posición: Centrado verticalmente entre los límites superior e inferior del recuadro. Abajo, en un rango de 2 a 5 mm, medido desde la línea base del último renglón. Hacia arriba, a 2 mm del recuadro, medido desde la altura ascendente del primer renglón.

RECOMENDACIÓN Y LÍNEA DE AYUDA

- Formato: Primera línea en altas y las subsecuentes en altas y bajas.
- Alineación: Centrado sin corte de palabras.
- Tipografía: Helvética Neue Bold.
- Tamaño: 9.5 puntos. Número de ayuda: 10 puntos
- Interlineado: 12 puntos.
- Posición: Mínimo a 4 mm hacia arriba del borde inferior de la cajetilla.

ENFERMEDADES CRÓNICAS

En México, el consumo de tabaco provoca la muerte prematura de 20,000 personas al año por padecimientos cardíacos y 4,000 por accidentes cerebrovasculares.

CONTIENE PLOMO

Metal tóxico que daña el cerebro, corazón, riñones y otros órganos vitales.

LÍNEA DE LA VIDA
¡Tómate un respiro!
Deja de fumar
800 911 2000

TIPOGRAFÍA

Helvética Neue Bold.

Puede sustituirse por Helvética Bold o Arial Bold.

COLOR

Amarillo (texto de cara posterior, texto de cara lateral y fondo del recuadro).

Selección a color: C: 0 M: 10% Y: 80% K: 0.

Tinta directa: Pantone 115.

Negro (fondo cara posterior, cara lateral y texto del recuadro).

Selección a color: C: 0 M: 0 Y: 0 K: 100%.



PICTOGRAMA Y MENSAJE SANITARIO 3

Cara anterior

PICTOGRAMA O IMAGEN

Al 30% de la parte superior de la cara anterior de la cajetilla o empaque de cigarrillos.

TEXTO DEL PICTOGRAMA

- Formato: Altas, en cuatro líneas, sin corte de palabras.
- Alineación: A la izquierda.
- Tipografía: Helvética Neue Bold.
- Contorno exterior: 2 puntos, color negro y sin transparencia.
- Efecto: Sombra en ángulo de 120 grados, opacidad del 21%, distancia y tamaño de 4 píxeles y extensión de 4%.
- Tamaño: 10 puntos.
- Interlineado: 14 puntos.
- Interletraje: normal ó 0.
- Proporción: Condensación máxima 75%, mínima 100%.
- Posición: Línea base del texto a 4 mm del borde inferior



Cara lateral

TEXTO DE LA CARA LATERAL

- Formato: Altas.
- Alineación: Centrado horizontalmente entre el borde lateral derecho y el borde lateral izquierdo de la cajetilla (mínimo a 6 mm de ambos), sin cortes de palabra. Ningún doblez de la cajetilla deberá cruzar una línea de texto.
- Tipografía: Helvética Neue Bold.
- Tamaño: 11 puntos.
- Interlineado: 13 puntos.
- Interletraje: normal ó 0.
- Proporción: 100% a lo alto y ancho.
- Posición: Centrado verticalmente entre el borde superior y el borde inferior de la cajetilla. Ningún doblez de la cajetilla deberá cruzar una línea de texto.



TIPOGRAFÍA

- Helvética Neue Bold. Puede sustituirse por Helvética Bold o Arial Bold.

COLOR

- Fondo: Negro.
Selección a color: C: 0 M: 0 Y: 0 K: 100%.
- Texto: Amarillo.
Selección a color: C: 0 M: 10% Y: 80% K: 0.
Tinta directa: Pantone: 115.



SALUD

SECRETARÍA DE SALUD

Cara posterior

TEXTO DEL MENSAJE SANITARIO

TEXTO ENCABEZADO

- Formato: Altas.
- Alineación: Centrado.
- Tipografía: Helvética Neue Bold.
- Tamaño: 11 puntos.
- Interlineado: 14 puntos.
- Interletraje: Normal ó 0.
- Posición: Centrado entre el borde superior y mensaje central. Con 4 mm mínimo de espacio entre borde y línea ascendente del encabezado.

TEXTO MENSAJE CENTRAL

- Formato: Altas y bajas.
- Alineación: izquierda, a 4 mm del dobléz, sin corte de palabras.
- Tipografía: Helvética Neue Bold.
- Tamaño: 9 puntos.
- Interlineado: 12 puntos.
- Posición: Centrado verticalmente entre el encabezado y el recuadro.

RECUADRO

- Tamaño: Ancho y altura variable, de acuerdo con el tamaño del texto.
- Posición: A 6 mm de la línea base de la recomendación. A 2 mm del dobléz izquierdo de la cajetilla.

TEXTO DEL RECUADRO

- Formato: La primera y segunda línea (encabezado) en altas y las subsecuentes en altas y bajas (párrafo).
- Alineación: Encabezado centrado a lo ancho de los márgenes laterales (izquierdo y derecho), sin corte de palabras. Las siguientes líneas (párrafo) deben alinearse a la izquierda, a 2 mm del margen izquierdo del recuadro, sin corte de palabras.
- Tipografía: Helvética Neue Bold.
- Tamaño: 9 puntos.
- Interlineado: 11 puntos.
- Posición: Centrado verticalmente entre los límites superior e inferior del recuadro. Abajo, en un rango de 2 a 5 mm, medido desde la línea base del último renglón. Hacia arriba, a 2 mm del recuadro, medido desde la altura ascendente del primer renglón.

RECOMENDACIÓN Y LÍNEA DE AYUDA

- Formato: Primera línea en altas y las subsecuentes en altas y bajas.
- Alineación: Centrado sin corte de palabras.
- Tipografía: Helvética Neue Bold.
- Tamaño: 9.5 puntos. Número de ayuda: 10 puntos
- Interlineado: 12 puntos.
- Posición: Mínimo a 4 mm hacia arriba del borde inferior de la cajetilla.

MUERTE POR COVID-19

El consumo de tabaco y la exposición al humo de segunda mano se asocia con una mala evolución y mayor severidad de la enfermedad.

CONTIENE ÓXIDOS DE NITRÓGENO

Gases que provocan inflamación y obstrucción de los bronquios.

LÍNEA DE LA VIDA

Comprométete a dejarlo
800 911 2000

TIPOGRAFÍA

Helvética Neue Bold.

Puede sustituirse por Helvética Bold o Arial Bold.

COLOR

Amarillo (texto de cara posterior, texto de cara lateral y fondo del recuadro).

Selección a color: C: 0 M: 10% Y: 80% K: 0.

Tinta directa: Pantone 115.

Negro (fondo cara posterior, cara lateral y texto del recuadro).

Selección a color: C: 0 M: 0 Y: 0 K: 100%.



PICTOGRAMA Y MENSAJE SANITARIO 4

Cara anterior

PICTOGRAMA O IMAGEN

Al 30% de la parte superior de la cara anterior de la cajetilla o empaque de cigarros.

TEXTO DEL PICTOGRAMA

- Formato: Altas, una línea, sin corte de palabras.
- Alineación: Centrado, inferior.
- Tipografía: Helvética Neue Bold.
- Contorno exterior: 2 puntos, color negro y sin transparencia.
- Efecto: Sombra en ángulo de 120 grados, opacidad del 21%, distancia y tamaño de 4 pixeles y extensión de 4%.
- Tamaño: 10 puntos.
- Interlineado: 14 puntos.
- Interletraje: normal ó 0.
- Proporción: Condensación máxima 75%, mínima 100%.



TIPOGRAFÍA

- Helvética Neue Bold. Puede sustituirse por Helvética Bold o Arial Bold.

Cara lateral

TEXTO DE LA CARA LATERAL

- Formato: Altas.
- Alineación: Centrado horizontalmente entre el borde lateral derecho y el borde lateral izquierdo de la cajetilla (mínimo a 6 mm de ambos), sin cortes de palabra. Ningún doblez de la cajetilla deberá cruzar una línea de texto.
- Tipografía: Helvética Neue Bold.
- Tamaño: 11 puntos.
- Interlineado: 13 puntos.
- Interletraje: normal ó 0.
- Proporción: 100% a lo alto y ancho.
- Posición: Centrado verticalmente entre el borde superior y el borde inferior de la cajetilla. Ningún doblez de la cajetilla deberá cruzar una línea de texto.

TIPOGRAFÍA

- Helvética Neue Bold. Puede sustituirse por Helvética Bold o Arial Bold.

COLOR

- Fondo: Negro.
Selección a color: C: 0 M: 0 Y: 0 K: 100%.
- Texto: Amarillo.
Selección a color: C: 0 M: 10% Y: 80% K: 0.
Tinta directa: Pantone Solid Coated-v4: 115 C.





SALUD

SECRETARÍA DE SALUD

Cara posterior

TEXTO DEL MENSAJE SANITARIO

TEXTO ENCABEZADO

- Formato: Altas.
- Alineación: Centrado.
- Tipografía: Helvética Neue Bold.
- Tamaño: 11 puntos.
- Interlineado: 14 puntos.
- Interletraje: Normal ó 0.
- Posición: Centrado entre el borde superior y el mensaje central. Con 4 mm mínimo de espacio entre borde y línea ascendente del encabezado. Ningún doblez de la cajetilla deberá cruzar una línea de texto.

TEXTO MENSAJE CENTRAL

- Formato: Altas y bajas.
- Alineación: izquierda, a 4 mm del doblez, sin corte de palabras.
- Tipografía: Helvética Neue Bold.
- Tamaño: 9 puntos.
- Interlineado: 12 puntos.
- Posición: Centrado verticalmente entre el encabezado y el recuadro.

RECUADRO

- Tamaño: Ancho y altura variable, de acuerdo con el tamaño del texto.
- Posición: A 6 mm de la línea base de la recomendación. A 2 mm del doblez izquierdo de la cajetilla.

TEXTO DEL RECUADRO

- Formato: Las dos primeras líneas (encabezado) en altas y las subsecuentes en altas y bajas (párrafo).
- Alineación: Encabezado centrado a lo ancho de los márgenes laterales, sin corte de palabras. Las siguientes líneas (párrafo) deben alinearse a la izquierda, a 2 mm del margen izquierdo del recuadro, sin corte de palabras.
- Tipografía: Helvética Neue Bold.
- Tamaño: 9 puntos.
- Interlineado: 11 puntos.
- Posición: Centrado verticalmente entre los límites superior e inferior del recuadro. Abajo, en un rango de 2 a 5 mm, medido desde la línea base del último renglón. Hacia arriba, a 2 mm del recuadro, medido desde la altura ascendente del primer renglón.

RECOMENDACIÓN Y LÍNEA DE AYUDA

- Formato: Primera línea en altas y las subsecuentes en altas y bajas.
- Alineación: Centrado sin corte de palabras.
- Tipografía: Helvética Neue Bold.
- Tamaño: 9.5 puntos. Número de ayuda: 10 puntos
- Interlineado: 12 puntos.
- Posición: Mínimo a 4 mm hacia arriba del borde inferior de la cajetilla.

COVID-19

El tabaquismo incrementa el riesgo de contagio por COVID-19 y aumenta las probabilidades de desarrollar síntomas graves y morir por COVID-19.

CONTIENE CIANURO DE HIDRÓGENO
Sustancia tóxica altamente adictiva.

LÍNEA DE AYUDA
¿Buscas ayuda para dejar de fumar? ¡Llama!
800 911 2000

TIPOGRAFÍA

Helvética Neue Bold.

Puede sustituirse por Helvética Bold o Arial Bold.

COLOR

Amarillo (texto de cara posterior, texto de cara lateral y fondo del recuadro).

Selección a color: C: 0 M: 10% Y: 80% K: 0.

Tinta directa: Pantone Solid Coated-v4: 115 C.

Negro (fondo cara posterior, cara lateral y texto del recuadro).

Selección a color: C: 0 M: 0 Y: 0 K: 100%.



PICTOGRAMA Y MENSAJE SANITARIO 5

Cara anterior

PICTOGRAMA O IMAGEN

Al 30% de la parte superior de la cara anterior de la cajetilla o empaque de cigarros.

TEXTO DEL PICTOGRAMA

- Formato: Altas, dos líneas, sin corte de palabras.
- Alineación: Superior izquierda.
- Tipografía: Helvética Neue Bold.
- Contorno exterior: 2 puntos, color negro y sin transparencia.
- Efecto: Sombra en ángulo de 120 grados, opacidad del 21%, distancia y tamaño de 4 píxeles y extensión de 4%.
- Tamaño: 10 puntos.
- Interlineado: 14 puntos.
- Interletraje: normal ó 0.
- Proporción: Condensación máxima 75%, mínima 100%.



TIPOGRAFÍA

- Helvética Neue Bold. Puede sustituirse por Helvética Bold o Arial Bold.

Cara lateral

TEXTO DE LA CARA LATERAL

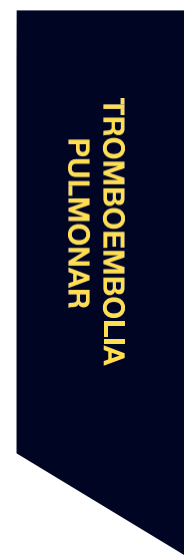
- Formato: Altas.
- Alineación: Centrado horizontalmente entre el borde lateral derecho y el borde lateral izquierdo de la cajetilla (mínimo a 6 mm de ambos), sin cortes de palabra. Ningún doblez de la cajetilla deberá cruzar una línea de texto.
- Tipografía: Helvética Neue Bold.
- Tamaño: 11 puntos.
- Interlineado: 13 puntos.
- Interletraje: normal ó 0.
- Proporción: 100% a lo alto y ancho.
- Posición: Centrado verticalmente entre el borde superior y el borde inferior de la cajetilla. Ningún doblez de la cajetilla deberá cruzar una línea de texto.

TIPOGRAFÍA

- Helvética Neue Bold. Puede sustituirse por Helvética Bold o Arial Bold.

COLOR

- Fondo: Negro.
Selección a color: C: 0 M: 0 Y: 0 K: 100%.
- Texto: Amarillo.
Selección a color: C: 0 M: 10% Y: 80% K: 0.
Tinta directa: Pantone Solid Coated-v4: 115 C.





SALUD

SECRETARÍA DE SALUD

Cara posterior

TEXTO DEL MENSAJE SANITARIO

TEXTO ENCABEZADO

- Formato: Altas
- Alineación: centrado
- Tipografía: Helvética Neue Bold
- Tamaño: 11 puntos
- Interlineado: 14 puntos
- Interletraje: normal ó 0
- Posición: Centrado entre borde superior y mensaje central. Con 4 mm mínimo de espacio entre borde y línea ascendente del encabezado.

TEXTO MENSAJE CENTRAL

- Formato: Altas y bajas
- Alineación: izquierda, a 4 mm del dobléz, sin corte de palabras
- Tipografía: Helvética Neue Bold
- Tamaño: 9 puntos
- Interlineado: 12 puntos
- Posición: Centrado verticalmente entre encabezado y el recuadro

RECUADRO

- Tamaño: Ancho y altura variable, de acuerdo con el tamaño del texto.
- Posición: A 6 mm de la línea base de la recomendación. A 2 mm del dobléz izquierdo de la cajetilla.

TEXTO DEL RECUADRO

- Formato: La primera línea (encabezado) en altas y las subsecuentes en altas y bajas (párrafo).
- Alineación: Encabezado centrado a lo ancho de los márgenes laterales (izquierdo y derecho), sin corte de palabras. Las siguientes líneas (párrafo) deben alinearse a la izquierda, a 2 mm del margen izquierdo del recuadro, sin corte de palabras
- Tipografía: Helvética Neue Bold
- Tamaño: 9 puntos
- Interlineado: 11 puntos
- Posición: Centrado verticalmente entre los límites superior e inferior del recuadro. Abajo, en un rango de 2 a 5 mm, medido desde la línea base del último renglón. Hacia arriba, a 2 mm del recuadro, medido desde la altura ascendente del primer renglón.

RECOMENDACIÓN Y LÍNEA DE AYUDA

- Formato: Primera línea en altas y las subsecuentes en altas y bajas
- Alineación: centrado sin corte de palabras
- Tipografía: Helvética Neue Bold
- Tamaño: 9.5 puntos.
- Número de ayuda: 10 puntos
- Interlineado: 12 puntos
- Posición: Mínimo a 4 mm hacia arriba del borde

TROMBOEMBOLIA PULMONAR

Es un tapón en la arteria pulmonar. Las fumadoras aumentan en un 52% el riesgo de sufrirla; pueden morir o padecer graves secuelas.

CONTIENE ARSÉNICO

Metal tóxico que puede causar la formación de trombos.

LÍNEA DE AYUDA

¿Intentas dejar de fumar?

¡Llama!

800 911 2000

TIPOGRAFÍA

Helvética Neue Bold.

Puede sustituirse por Helvética Bold o Arial Bold.

COLOR

Amarillo (texto de cara posterior, texto de cara lateral y fondo del recuadro).

Selección a color: C: 0 M: 10% Y: 80% K: 0.

Tinta directa: Pantone Solid Coated-v4: 115 C.

Negro (fondo cara posterior, cara lateral y texto del recuadro).

Selección a color: C: 0 M: 0 Y: 0 K: 100%.



SALUD

SECRETARÍA DE SALUD

PICTOGRAMA Y MENSAJE SANITARIO 6

Cara anterior

PICTOGRAMA O IMAGEN

Al 30% de la parte superior de la cara anterior de la cajetilla o empaque de cigarros.

TEXTO DEL PICTOGRAMA

- Formato: Altas, una línea, sin corte de palabras.
- Alineación: Superior izquierda.
- Tipografía: Helvética Neue Bold.
- Contorno exterior: 2 puntos, color negro y sin transparencia.
- Efecto: Sombra en ángulo de 120 grados, opacidad del 21%, distancia y tamaño de 4 píxeles y extensión de 4%.
- Tamaño: 10 puntos.
- Interlineado: 14 puntos.
- Interletraje: normal ó 0.
- Proporción: Condensación máxima 75%, mínima 100%.



TIPOGRAFÍA

- Helvética Neue Bold. Puede sustituirse por Helvética Bold o Arial Bold.

Cara lateral

TEXTO DE LA CARA LATERAL

- Formato: Altas.
- Alineación: Centrado horizontalmente entre el borde lateral derecho y el borde lateral izquierdo de la cajetilla (mínimo a 6 mm de ambos), sin cortes de palabra. Ningún dobléz de la cajetilla deberá cruzar una línea de texto.
- Tipografía: Helvética Neue Bold.
- Tamaño: 11 puntos.
- Interlineado: 13 puntos.
- Interletraje: normal ó 0.
- Proporción: 100% a lo alto y ancho.
- Posición: Centrado verticalmente entre el borde superior y el borde inferior de la cajetilla. Ningún dobléz de la cajetilla deberá cruzar una línea de texto.

TIPOGRAFÍA

- Helvética Neue Bold. Puede sustituirse por Helvética Bold o Arial Bold.

COLOR

- Fondo: Negro.
Selección a color: C: 0 M: 0 Y: 0 K: 100%.
- Texto: Amarillo.
Selección a color: C: 0 M: 10% Y: 80% K: 0.
Tinta directa: Pantone Solid Coated-v4: 115 C.





SALUD

SECRETARÍA DE SALUD

Cara posterior

TEXTO DEL MENSAJE SANITARIO

TEXTO ENCABEZADO

- Formato: Altas
- Alineación: centrado
- Tipografía: Helvética Neue Bold
- Tamaño: 11 puntos
- Interlineado: 14 puntos
- Interletraje: normal ó 0
- Posición: Centrado entre borde superior y mensaje central. Con 4 mm mínimo de espacio entre borde y línea ascendente del encabezado.

TEXTO MENSAJE CENTRAL

- Formato: Altas y bajas
- Alineación: izquierda, a 4 mm del dobléz, sin corte de palabras
- Tipografía: Helvética Neue Bold
- Tamaño: 9 puntos
- Interlineado: 12 puntos
- Posición: Centrado verticalmente entre encabezado y el recuadro

RECUADRO

- Tamaño: Ancho y altura variable, de acuerdo con el tamaño del texto.
- Posición: A 6 mm de la línea base de la recomendación. A 2 mm del dobléz izquierdo de la cajetilla.

TEXTO DEL RECUADRO

- Formato: La primera línea (encabezado) en altas y las subsecuentes en altas y bajas (párrafo).
- Alineación: Encabezado centrado a lo ancho de los márgenes laterales (izquierdo y derecho), sin corte de palabras. Las siguientes líneas (párrafo) deben alinearse a la izquierda, a 2 mm del margen izquierdo del recuadro, sin corte de palabras
- Tipografía: Helvética Neue Bold
- Tamaño: 9 puntos
- Interlineado: 11 puntos
- Posición: Centrado verticalmente entre los límites superior e inferior del recuadro. Abajo, en un rango de 2 a 5 mm, medido desde la línea base del último renglón. Hacia arriba, a 2 mm del recuadro, medido desde la altura ascendente del primer renglón.

RECOMENDACIÓN Y LÍNEA DE AYUDA

- Formato: Primera línea en altas y las subsecuentes en altas y bajas
- Alineación: centrado sin corte de palabras
- Tipografía: Helvética Neue Bold
- Tamaño: 9.5 puntos.
- Número de ayuda: 10 puntos
- Interlineado: 12 puntos
- Posición: Mínimo a 4 mm hacia arriba del borde inferior de la cajetilla

DEPRESIÓN

Las personas que fuman tienen mayor riesgo de desarrollar o agravar trastornos mentales. Además, padecen más síntomas de depresión.

CONTIENE NICOTINA

Tóxico adictivo que envejece tu cerebro prematuramente.

LÍNEA DE AYUDA

**¿Buscas ayuda para dejar de fumar? ¡Llama!
800 911 2000**

TIPOGRAFÍA

Helvética Neue Bold.

Puede sustituirse por Helvética Bold o Arial

COLOR

Amarillo (texto de cara posterior, texto de cara lateral y fondo del recuadro).

Selección a color: C: 0 M: 10% Y: 80% K: 0.

Tinta directa: Pantone Solid Coated-v4: 115 C.

Negro (fondo cara posterior, cara lateral y texto del recuadro).

Selección a color: C: 0 M: 0 Y: 0 K: 100%.



PICTOGRAMA Y MENSAJE SANITARIO 7

Cara anterior

PICTOGRAMA O IMAGEN

Al 30% de la parte superior de la cara anterior de la cajetilla o empaque de cigarros.

TEXTO DEL PICTOGRAMA

- Formato: Altas, una línea, sin corte de palabras.
- Alineación: Inferior izquierda.
- Tipografía: Helvética Neue Bold.
- Contorno exterior: 2 puntos, color negro y sin transparencia.
- Efecto: Sombra en ángulo de 120 grados, opacidad del 21%, distancia y tamaño de 4 píxeles y extensión de 4%.
- Tamaño: 10 puntos.
- Interlineado: 14 puntos.
- Interletraje: normal ó 0.
- Proporción: Condensación máxima 75%, mínima 100%.



TIPOGRAFÍA

- Helvética Neue Bold. Puede sustituirse por Helvética Bold o Arial Bold.

Cara lateral

TEXTO DE LA CARA LATERAL

- Formato: Altas.
- Alineación: Centrado horizontalmente entre el borde lateral derecho y el borde lateral izquierdo de la cajetilla (mínimo a 6 mm de ambos), sin cortes de palabra. Ningún doblez de la cajetilla deberá cruzar una línea de texto.
- Tipografía: Helvética Neue Bold.
- Tamaño: 11 puntos.
- Interlineado: 13 puntos.
- Interletraje: normal ó 0.
- Proporción: 100% a lo alto y ancho.
- Posición: Centrado verticalmente entre el borde superior y el borde inferior de la cajetilla. Ningún doblez de la cajetilla deberá cruzar una línea de texto.

TIPOGRAFÍA

- Helvética Neue Bold. Puede sustituirse por Helvética Bold o Arial Bold.

COLOR

- Fondo: Negro.
Selección a color: C: 0 M: 0 Y: 0 K: 100%.
- Texto: Amarillo.
Selección a color: C: 0 M: 10% Y: 80% K: 0.
Tinta directa: Pantone Solid Coated-v4: 115 C.





SALUD

SECRETARÍA DE SALUD

Cara posterior

TEXTO DEL MENSAJE SANITARIO

TEXTO ENCABEZADO

- Formato: Altas
- Alineación: centrado
- Tipografía: Helvética Neue Bold
- Tamaño: 11 puntos
- Interlineado: 14 puntos
- Interletraje: normal ó 0
- Posición: Centrado entre borde superior y mensaje central. Con 4 mm mínimo de espacio entre borde y línea ascendente del encabezado.

TEXTO MENSAJE CENTRAL

- Formato: Altas y bajas
- Alineación: izquierda, a 4 mm del doblez, sin corte de palabras
- Tipografía: Helvética Neue Bold
- Tamaño: 9 puntos
- Interlineado: 12 puntos
- Posición: Centrado verticalmente entre encabezado y el recuadro

RECUADRO

- Tamaño: Ancho y altura variable, de acuerdo con el tamaño del texto.
- Posición: A 6 mm de la línea base de la recomendación. A 2 mm del doblez izquierdo de la cajetilla.

TEXTO DEL RECUADRO

- Formato: La primera línea (encabezado) en altas y las subsecuentes en altas y bajas (párrafo).
- Alineación: Encabezado centrado a lo ancho de los márgenes laterales (izquierdo y derecho), sin corte de palabras. Las siguientes líneas (párrafo) deben alinearse a la izquierda, a 2 mm del margen izquierdo del recuadro, sin corte de palabras
- Tipografía: Helvética Neue Bold
- Tamaño: 9 puntos
- Interlineado: 11 puntos
- Posición: Centrado verticalmente entre los límites superior e inferior del recuadro. Abajo, en un rango de 2 a 5 mm, medido desde la línea base del último renglón. Hacia arriba, a 2 mm del recuadro, medido desde la altura ascendente del primer renglón.

RECOMENDACIÓN Y LÍNEA DE AYUDA

- Formato: Primera línea en altas y las subsecuentes en altas y bajas
- Alineación: centrado sin corte de palabras
- Tipografía: Helvética Neue Bold
- Tamaño: 9.5 puntos.
- Número de ayuda: 10 puntos
- Interlineado: 12 puntos
- Posición: Mínimo a 4 mm hacia arriba del borde inferior de la cajetilla

ANSIEDAD

Las personas que fuman tienen mayor riesgo de sufrir problemas emocionales y desarrollar o empeorar trastornos mentales como la ansiedad.

CONTIENE FORMALDEHÍDO

Gas tóxico que irrita la piel, los ojos y las vías respiratorias.

LÍNEA DE AYUDA

**¿Buscas ayuda para dejar de fumar? ¡Llama!
800 911 2000**

TIPOGRAFÍA

Helvética Neue Bold.

Puede sustituirse por Helvética Bold o Arial Bold.

COLOR

Amarillo (texto de cara posterior, texto de cara lateral y fondo del recuadro).

Selección a color: C: 0 M: 10% Y: 80% K: 0.

Tinta directa: Pantone Solid Coated-v4: 115 C.

Negro (fondo cara posterior, cara lateral y texto del recuadro).

Selección a color: C: 0 M: 0 Y: 0 K: 100%.



PICTOGRAMA Y MENSAJE SANITARIO 8

Cara anterior

PICTOGRAMA O IMAGEN

Al 30% de la parte superior de la cara anterior de la cajetilla o empaque de cigarros.

TEXTO DEL PICTOGRAMA

- Formato: Altas, una línea, sin corte de palabras.
- Alineación: Superior izquierda.
- Tipografía: Helvética Neue Bold.
- Contorno exterior: 2 puntos, color negro y sin transparencia.
- Efecto: Sombra en ángulo de 120 grados, opacidad del 21%, distancia y tamaño de 4 pixeles y extensión de 4%.
- Tamaño: 10 puntos.
- Interlineado: 14 puntos.
- Interletraje: normal ó 0
- Proporción: Condensación máxima 75%, mínima 100%.



TIPOGRAFÍA

- Helvética Neue Bold. Puede sustituirse por Helvética Bold o Arial Bold.

Cara lateral

TEXTO DE LA CARA LATERAL

- Formato: Altas.
- Alineación: Centrado horizontalmente entre el borde lateral derecho y el borde lateral izquierdo de la cajetilla (mínimo a 6 mm de ambos), sin cortes de palabra. Ningún doblé de la cajetilla deberá cruzar una línea de texto.
- Tipografía: Helvética Neue Bold.
- Tamaño: 11 puntos.
- Interlineado: 13 puntos.
- Interletraje: normal ó 0.
- Proporción: 100% a lo alto y ancho.
- Posición: Centrado verticalmente entre el borde superior y el borde inferior de la cajetilla. Ningún doblé de la cajetilla deberá cruzar una línea de texto.

TIPOGRAFÍA

- Helvética Neue Bold. Puede sustituirse por Helvética Bold o Arial Bold.

COLOR

- Fondo: Negro.
Selección a color: C: 0 M: 0 Y: 0 K: 100%.
- Texto: Amarillo.
Selección a color: C: 0 M: 10% Y: 80% K: 0.
Tinta directa: Pantone Solid Coated-v4: 115 C.





SALUD

SECRETARÍA DE SALUD

Cara posterior

TEXTO DEL MENSAJE SANITARIO

TEXTO ENCABEZADO

- Formato: Altas
- Alineación: centrado
- Tipografía: Helvética Neue Bold
- Tamaño: 11 puntos
- Interlineado: 14 puntos
- Interletraje: normal ó 0
- Posición: Centrado entre borde superior y mensaje central. Con 4 mm mínimo de espacio entre borde y línea ascendente del encabezado.

TEXTO MENSAJE CENTRAL

- Formato: Altas y bajas
- Alineación: izquierda, a 4 mm del doblez, sin corte de palabras
- Tipografía: Helvética Neue Bold
- Tamaño: 9 puntos
- Interlineado: 12 puntos
- Posición: Centrado verticalmente entre encabezado y el recuadro

RECUADRO

- Tamaño: Ancho y altura variable, de acuerdo con el tamaño del texto.
- Posición: A 6 mm de la línea base de la recomendación. A 2 mm del doblez izquierdo de la cajetilla.

TEXTO DEL RECUADRO

- Formato: La primera línea (encabezado) en altas y las subsecuentes en altas y bajas (párrafo).
- Alineación: Encabezado centrado a lo ancho de los márgenes laterales (izquierdo y derecho), sin corte de palabras. Las siguientes líneas (párrafo) deben alinearse a la izquierda, a 2 mm del margen izquierdo del recuadro, sin corte de palabras
- Tipografía: Helvética Neue Bold
- Tamaño: 9 puntos
- Interlineado: 11 puntos
- Posición: Centrado verticalmente entre los límites superior e inferior del recuadro. Abajo, en un rango de 2 a 5 mm, medido desde la línea base del último renglón. Hacia arriba, a 2 mm del recuadro, medido desde la altura ascendente del primer renglón.

RECOMENDACIÓN Y LÍNEA DE AYUDA

- Formato: Primera línea en altas y las subsecuentes en altas y bajas
- Alineación: centrado sin corte de palabras
- Tipografía: Helvética Neue Bold
- Tamaño: 9.5 puntos.
- Número de ayuda: 10 puntos
- Interlineado: 12 puntos
- Posición: Mínimo a 4 mm hacia arriba del borde inferior de la cajetilla

INFERTILIDAD

Debido a los elementos tóxicos del tabaco, las mujeres pueden presentar la menopausia dos años antes y sus óvulos pierden calidad.

CONTIENE XILENO

Agente narcótico que provoca dolor de cabeza, náuseas y malestar general.

LÍNEA DE AYUDA

¿Buscas ayuda profesional?

¡Llama!

800 911 2000

TIPOGRAFÍA

Helvética Neue Bold.

Puede sustituirse por Helvética Bold o Arial

COLOR

Amarillo (texto de cara posterior, texto de cara lateral y fondo del recuadro).

Selección a color: C: 0 M: 10% Y: 80% K: 0.

Tinta directa: Pantone Solid Coated-v4: 115 C.

Negro (fondo cara posterior, cara lateral y texto del recuadro).

Selección a color: C: 0 M: 0 Y: 0 K: 100%.



PICTOGRAMA Y MENSAJE SANITARIO 9

Cara anterior

PICTOGRAMA O IMAGEN

Al 30% de la parte superior de la cara anterior de la cajetilla o empaque de cigarros.

TEXTO DEL PICTOGRAMA

- Formato: Altas, dos líneas, sin corte de palabras
- Alineación: Inferior derecha.
- Tipografía: Helvética Neue Bold.
- Contorno exterior: 2 puntos, color negro y sin transparencia.
- Efecto: Sombra en ángulo de 120 grados, opacidad del 21%, distancia y tamaño de 4 pixeles y extensión de 4%.
- Tamaño: 10 puntos.
- Interlineado: 14 puntos.
- Interletraje: normal ó 0.
- Proporción: Condensación máxima 75%, mínima 100%.



TIPOGRAFÍA

- Helvética Neue Bold. Puede sustituirse por Helvética Bold o Arial Bold.

Cara lateral

TEXTO DE LA CARA LATERAL

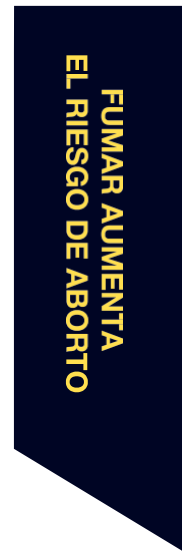
- Formato: Altas.
- Alineación: Centrado horizontalmente entre el borde lateral derecho y el borde lateral izquierdo de la cajetilla (mínimo a 6 mm de ambos), sin cortes de palabra. Ningún doblez de la cajetilla deberá cruzar una línea de texto.
- Tipografía: Helvética Neue Bold.
- Tamaño: 11 puntos.
- Interlineado: 13 puntos.
- Interletraje: normal ó 0.
- Proporción: 100% a lo alto y ancho.
- Posición: Centrado verticalmente entre el borde superior y el borde inferior de la cajetilla. Ningún doblez de la cajetilla deberá cruzar una línea de texto.

TIPOGRAFÍA

- Helvética Neue Bold. Puede sustituirse por Helvética Bold o Arial Bold.

COLOR

- Fondo: Negro.
Selección a color: C: 0 M: 0 Y: 0 K: 100%.
- Texto: Amarillo.
Selección a color: C: 0 M: 10% Y: 80% K: 0.
Tinta directa: Pantone Solid Coated-v4: 115 C.





SALUD

SECRETARÍA DE SALUD

Cara posterior

TEXTO DEL MENSAJE SANITARIO

TEXTO ENCABEZADO

- Formato: Altas
- Alineación: centrado
- Tipografía: Helvética Neue Bold
- Tamaño: 11 puntos
- Interlineado: 14 puntos
- Interletraje: normal ó 0
- Posición: Centrado entre borde superior y mensaje central. Con 4 mm mínimo de espacio entre borde y línea ascendente del encabezado.

TEXTO MENSAJE CENTRAL

- Formato: Altas y bajas
- Alineación: izquierda, a 4 mm del dobléz, sin corte de palabras
- Tipografía: Helvética Neue Bold
- Tamaño: 9 puntos
- Interlineado: 12 puntos
- Posición: Centrado verticalmente entre encabezado y el recuadro

RECUADRO

- Tamaño: Ancho y altura variable, de acuerdo con el tamaño del texto.
- Posición: A 6 mm de la línea base de la recomendación. A 2 mm del dobléz izquierdo de la cajetilla.

TEXTO DEL RECUADRO

- Formato: La primera línea (encabezado) en altas y las subsecuentes en altas y bajas (párrafo).
- Alineación: Encabezado centrado a lo ancho de los márgenes laterales (izquierdo y derecho), sin corte de palabras. Las siguientes líneas (párrafo) deben alinearse a la izquierda, a 2 mm del margen izquierdo del recuadro, sin corte de palabras
- Tipografía: Helvética Neue Bold
- Tamaño: 9 puntos
- Interlineado: 11 puntos
- Posición: Centrado verticalmente entre los límites superior e inferior del recuadro. Abajo, en un rango de 2 a 5 mm, medido desde la línea base del último renglón. Hacia arriba, a 2 mm del recuadro, medido desde la altura ascendente del primer renglón.

RECOMENDACIÓN Y LÍNEA DE AYUDA

- Formato: Primera línea en altas y las subsecuentes en altas y bajas.
- Alineación: Centrado sin corte de palabras.
- Tipografía: Helvética Neue Bold.
- Tamaño: 9.5 puntos.
- Número de ayuda: 10 puntos.
- Interlineado: 12 puntos.
- Posición: Mínimo a 4 mm hacia arriba del borde inferior de la cajetilla.

ABORTO ESPONTÁNEO

Fumar durante el embarazo puede provocar dificultades como desprendimiento de placenta, placenta previa, embarazo ectópico, aborto espontáneo y malformaciones en el feto.

CONTIENE URANIO

Radioisótopo causante de cáncer.

LÍNEA DE AYUDA

**¿Buscas ayuda para dejar de fumar? ¡Llama!
800 911 2000**

TIPOGRAFÍA

Helvética Neue Bold.

Puede sustituirse por Helvética Bold o Arial

COLOR

Amarillo (texto de cara posterior, texto de cara lateral y fondo del recuadro).

Selección a color: C: 0 M: 10% Y: 80% K: 0.

Tinta directa: Pantone Solid Coated-v4: 115 C.

Negro (fondo cara posterior, cara lateral y texto del recuadro).

Selección a color: C: 0 M: 0 Y: 0 K: 100%.



PICTOGRAMA Y MENSAJE SANITARIO 10

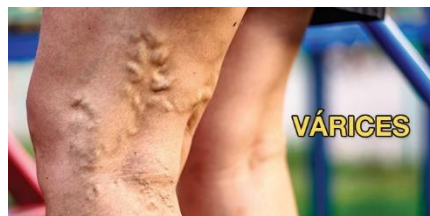
Cara anterior

PICTOGRAMA O IMAGEN

Al 30% de la parte superior de la cara anterior de la cajetilla o empaque de cigarros.

TEXTO DEL PICTOGRAMA

- Formato: Altas, una línea, sin corte de palabras.
- Alineación: Derecha.
- Tipografía: Helvética Neue Bold.
- Contorno exterior: 2 puntos, color negro y sin transparencia.
- Efecto: Sombra en ángulo de 120 grados, opacidad del 21%, distancia y tamaño de 4 pixeles y extensión de 4%.
- Tamaño: 10 puntos.
- Interlineado: 14 puntos.
- Interletraje: normal ó 0.
- Proporción: Condensación máxima 75%, mínima 100%.



TIPOGRAFÍA

- Helvética Neue Bold. Puede sustituirse por Helvética Bold o Arial Bold.

Cara lateral

TEXTO DE LA CARA LATERAL

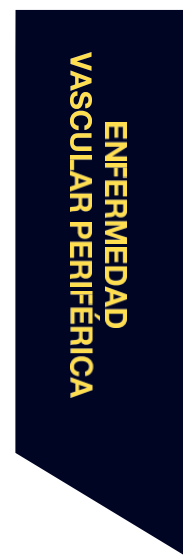
- Formato: Altas.
- Alineación: Centrado horizontalmente entre el borde lateral derecho y el borde lateral izquierdo de la cajetilla (mínimo a 6 mm de ambos), sin cortes de palabra. Ningún doblez de la cajetilla deberá cruzar una línea de texto.
- Tipografía: Helvética Neue Bold.
- Tamaño: 11 puntos.
- Interlineado: 13 puntos.
- Interletraje: normal ó 0.
- Proporción: 100% a lo alto y ancho.
- Posición: Centrado verticalmente entre el borde superior y el borde inferior de la cajetilla. Ningún doblez de la cajetilla deberá cruzar una línea de texto.

TIPOGRAFÍA

- Helvética Neue Bold. Puede sustituirse por Helvética Bold o Arial Bold.

COLOR

- Fondo: Negro.
Selección a color: C: 0 M: 0 Y: 0 K: 100%.
- Texto: Amarillo.
Selección a color: C: 0 M: 10% Y: 80% K: 0.
Tinta directa: Pantone Solid Coated-v4: 115 C.





SALUD

SECRETARÍA DE SALUD

Cara posterior

TEXTO DEL MENSAJE SANITARIO

TEXTO ENCABEZADO

- Formato: Altas
- Alineación: centrado
- Tipografía: Helvética Neue Bold
- Tamaño: 11 puntos
- Interlineado: 14 puntos
- Interletraje: normal ó 0
- Posición: Centrado entre borde superior y mensaje central. Con 4 mm mínimo de espacio entre borde y línea ascendente del encabezado

TEXTO MENSAJE CENTRAL

- Formato: Altas y bajas
- Alineación: izquierda, a 4 mm del dobléz, sin corte de palabras
- Tipografía: Helvética Neue Bold
- Tamaño: 9 puntos
- Interlineado: 12 puntos
- Posición: Centrado verticalmente entre encabezado y el recuadro

RECUADRO

- Tamaño: Ancho y altura variable, de acuerdo con el tamaño del texto.
- Posición: A 6 mm de la línea base de la recomendación. A 2 mm del dobléz izquierdo de la cajetilla.

TEXTO DEL RECUADRO

- Formato: Las dos primeras líneas (encabezado) en altas y las subsecuentes en altas y bajas (párrafo).
- Alineación: Encabezado centrado a lo ancho de los márgenes laterales (izquierdo y derecho), sin corte de palabras. Las siguientes líneas (párrafo) deben alinearse a la izquierda, a 2 mm del margen izquierdo del recuadro, sin corte de palabras
- Tipografía: Helvética Neue Bold
- Tamaño: 9 puntos
- Interlineado: 11 puntos
- Posición: Centrado verticalmente entre los límites superior e inferior del recuadro. Abajo, en un rango de 2 a 5 mm, medido desde la línea base del último renglón. Hacia arriba, a 2 mm del recuadro, medido desde la altura ascendente del primer renglón.

RECOMENDACIÓN, LÍNEA DE AYUDA y QR (Quick response code)

- Formato: Primera línea en altas y las subsecuentes en altas y bajas.
- Alineación: Centrado sin corte de palabras.
- Tipografía: Helvética Neue Bold.
- Tamaño: 9.5 puntos.
- Número de ayuda: 10 puntos.
- Interlineado: 12 puntos.
- Posición: Mínimo a 4 mm hacia arriba del borde inferior de la cajetilla.

QR

- Alineación: Centrado entre el recuadro y mínimo a 4 mm del borde inferior de la cajetilla, alineado con el margen izquierdo del recuadro.
- Tamaño: 1.7 x 1.7 cm.

VÁRICES

El tabaquismo se relaciona con la enfermedad vascular periférica: provoca aterosclerosis en venas y arterias.

CONTIENE MONÓXIDO DE CARBONO
Disminuye el oxígeno en el organismo.



LÍNEA DE AYUDA
¡Te ayudamos!
¡Llama!
800 911 2000

TIPOGRAFÍA

Helvética Neue Bold.

Puede sustituirse por Helvética Bold o Arial

COLOR

Amarillo (texto de cara posterior, texto de cara lateral y fondo del recuadro).

Selección a color: C: 0 M: 10% Y: 80% K: 0.

Tinta directa: Pantone Solid Coated-v4: 115 C.

Negro (fondo cara posterior, cara lateral y texto del recuadro).

Selección a color: C: 0 M: 0 Y: 0 K: 100%.



PICTOGRAMA Y MENSAJE SANITARIO TI

Cara anterior

PICTOGRAMA O IMAGEN

Al 30% de la parte superior de la cara anterior de la cajetilla o empaque de cigarros.

TEXTO DEL PICTOGRAMA

- Formato: Altas, dos líneas, sin corte de palabras.
- Alineación: Inferior derecha.
- Tipografía: Helvética Neue Bold.
- Contorno exterior: 2 puntos, color negro y sin transparencia.
- Efecto: Sombra en ángulo de 120 grados, opacidad del 21%, distancia y tamaño de 4 píxeles y extensión de 4%.
- Tamaño: 10 puntos.
- Interlineado: 14 puntos.
- Interletraje: normal ó 0.
- Proporción: Condensación máxima 75%, mínima 100%.



TIPOGRAFÍA

- Helvética Neue Bold. Puede sustituirse por Helvética Bold o Arial Bold.

Cara lateral

TEXTO DE LA CARA LATERAL

- Formato: Altas.
- Alineación: Centrado horizontalmente entre el borde lateral derecho y el borde lateral izquierdo de la cajetilla (mínimo a 6 mm de ambos), sin cortes de palabra. Ningún doblez de la cajetilla deberá cruzar una línea de texto.
- Tipografía: Helvética Neue Bold.
- Tamaño: 11 puntos.
- Interlineado: 13 puntos.
- Interletraje: normal ó 0.
- Proporción: 100% a lo alto y ancho.
- Posición: Centrado verticalmente entre el borde superior y el borde inferior de la cajetilla. Ningún doblez de la cajetilla deberá cruzar una línea de texto.

TIPOGRAFÍA

- Helvética Neue Bold. Puede sustituirse por Helvética Bold o Arial Bold.

COLOR

- Fondo: Negro.
Selección a color: C: 0 M: 0 Y: 0 K: 100%.
- Texto: Amarillo.
Selección a color: C: 0 M: 10% Y: 80% K: 0.
Tinta directa: Pantone Solid Coated-v4: 115 C.





SALUD

SECRETARÍA DE SALUD

Cara posterior

TEXTO DEL MENSAJE SANITARIO

TEXTO ENCABEZADO

- Formato: Altas
- Alineación: centrado
- Tipografía: Helvética Neue Bold
- Tamaño: 11 puntos
- Interlineado: 14 puntos
- Interletraje: normal ó 0
- Posición: Centrado entre borde superior y mensaje central. Con 4 mm mínimo de espacio entre borde y línea ascendente del encabezado.

TEXTO MENSAJE CENTRAL

- Formato: Altas y bajas
- Alineación: izquierda, a 4 mm del dobléz, sin corte de palabras
- Tipografía: Helvética Neue Bold
- Tamaño: 9 puntos
- Interlineado: 12 puntos
- Posición: Centrado verticalmente entre encabezado y el recuadro

RECUADRO

- Tamaño: Ancho y altura variable, de acuerdo con el tamaño del texto.
- Posición: A 6 mm de la línea base de la recomendación. A 2 mm del dobléz izquierdo de la cajetilla.

TEXTO DEL RECUADRO

- Formato: Las dos primeras líneas (encabezado) en altas y las subsecuentes en altas y bajas (párrafo).
- Alineación: Encabezado centrado a lo ancho de los márgenes laterales (izquierdo y derecho), sin corte de palabras. Las siguientes líneas (párrafo) deben alinearse a la izquierda, a 2 mm del margen izquierdo del recuadro, sin corte de palabras
- Tipografía: Helvética Neue Bold
- Tamaño: 9 puntos
- Interlineado: 11 puntos
- Posición: Centrado verticalmente entre los límites superior e inferior del recuadro. Abajo, en un rango de 2 a 5 mm, medido desde la línea base del último renglón. Hacia arriba, a 2 mm del recuadro, medido desde la altura ascendente del primer renglón.

RECOMENDACIÓN, LÍNEA DE AYUDA y QR (Quick response code)

- Formato: Primera línea en altas y las subsecuentes en altas y bajas.
- Alineación: Centrado sin corte de palabras.
- Tipografía: Helvética Neue Bold.
- Tamaño: 9.5 puntos.
- Número de ayuda: 10 puntos.
- Interlineado: 12 puntos.
- Posición: Mínimo a 4 mm hacia arriba del borde inferior de la cajetilla.

QR

- Alineación: Centrado entre el recuadro y mínimo a 4 mm del borde inferior de la cajetilla, alineado con el margen izquierdo del recuadro.
- Tamaño: 1.7 x 1.7 cm.

DISFUNCIÓN ERÉCTIL

Fumar es causa de disfunción sexual, debilita el deseo, el placer y reduce la calidad, cantidad y velocidad de los espermatozoides.

CONTIENE CIANURO DE HIDRÓGENO

Causante de dolor de cabeza, mareos e infertilidad.



LÍNEA DE AYUDA

¡Te ayudamos!

¡Llama!

800 911 2000

TIPOGRAFÍA

Helvética Neue Bold.

Puede sustituirse por Helvética Bold o Arial

COLOR

Amarillo (texto de cara posterior, texto de cara lateral y fondo del recuadro).

Selección a color: C: 0 M: 10% Y: 80% K: 0.

Tinta directa: Pantone Solid Coated-v4: 115 C.

Negro (fondo cara posterior, cara lateral y texto del recuadro).

Selección a color: C: 0 M: 0 Y: 0 K: 100%.



PICTOGRAMA Y MENSAJE SANITARIO 12

Cara anterior

PICTOGRAMA O IMAGEN

Al 30% de la parte superior de la cara anterior de la cajetilla o empaque de cigarros.

TEXTO DEL PICTOGRAMA

- Formato: Altas, dos líneas, sin corte de palabras.
- Alineación: Primera línea superior izquierda, segunda línea inferior derecha.
- Tipografía: Helvética Neue Bold.
- Contorno exterior: 2 puntos, color negro y sin transparencia.
- Efecto: Sombra en ángulo de 120 grados, opacidad del 21%, distancia y tamaño de 4 píxeles y extensión de 4%.
- Tamaño: 10 puntos.
- Interlineado: 14 puntos.
- Interletraje: normal ó 0.
- Proporción: Condensación máxima 75%, mínima 100%.



TIPOGRAFÍA

- Helvética Neue Bold. Puede sustituirse por Helvética Bold o Arial Bold.

Cara lateral

TEXTO DE LA CARA LATERAL

- Formato: Altas.
- Alineación: Centrado horizontalmente entre el borde lateral derecho y el borde lateral izquierdo de la cajetilla (mínimo a 6 mm de ambos), sin cortes de palabra. Ningún dobléz de la cajetilla deberá cruzar una línea de texto.
- Tipografía: Helvética Neue Bold.
- Tamaño: 11 puntos.
- Interlineado: 13 puntos.
- Interletraje: normal ó 0.
- Proporción: 100% a lo alto y ancho.
- Posición: Centrado verticalmente entre el borde superior y el borde inferior de la cajetilla. Ningún dobléz de la cajetilla deberá cruzar una línea de texto.

TIPOGRAFÍA

- Helvética Neue Bold. Puede sustituirse por Helvética Bold o Arial Bold.

COLOR

- Fondo: Negro.
Selección a color: C: 0 M: 0 Y: 0 K: 100%.
- Texto: Amarillo.
Selección a color: C: 0 M: 10% Y: 80% K: 0.
Tinta directa: Pantone Solid Coated-v4: 115 C.





SALUD

SECRETARÍA DE SALUD

Cara posterior

TEXTO DEL MENSAJE SANITARIO

TEXTO ENCABEZADO

- Formato: Altas
- Alineación: centrado
- Tipografía: Helvética Neue Bold
- Tamaño: 11 puntos
- Interlineado: 14 puntos
- Interletraje: normal ó 0
- Posición: Centrado entre borde superior y mensaje central. Con 4 mm mínimo de espacio entre borde y línea ascendente del encabezado.

TEXTO MENSAJE CENTRAL

- Formato: Altas y bajas
- Alineación: izquierda, a 4 mm del dobléz, sin corte de palabras
- Tipografía: Helvética Neue Bold
- Tamaño: 9 puntos
- Interlineado: 12 puntos
- Posición: Centrado verticalmente entre encabezado y el recuadro

RECUADRO

- Tamaño: Ancho y altura variable, de acuerdo con el tamaño del texto.
- Posición: A 6 mm de la línea base de la recomendación. A 2 mm del dobléz izquierdo de la cajetilla.

TEXTO DEL RECUADRO

- Formato: Las dos primeras líneas (encabezado) en altas y las subsecuentes en altas y bajas (párrafo).
- Alineación: Encabezado centrado a lo ancho de los márgenes laterales (izquierdo y derecho), sin corte de palabras. Las siguientes líneas (párrafo) deben alinearse a la izquierda, a 2 mm del margen izquierdo del recuadro, sin corte de palabras
- Tipografía: Helvética Neue Bold
- Tamaño: 9 puntos
- Interlineado: 11 puntos
- Posición: Centrado verticalmente entre los límites superior e inferior del recuadro. Abajo, en un rango de 2 a 5 mm, medido desde la línea base del último renglón. Hacia arriba, a 2 mm del recuadro, medido desde la altura ascendente del primer renglón.

RECOMENDACIÓN, LÍNEA DE AYUDA y QR (Quick response code)

- Formato: Primera línea en altas y las subsecuentes en altas y bajas.
- Alineación: Centrado sin corte de palabras.
- Tipografía: Helvética Neue Bold.
- Tamaño: 9.5 puntos.
- Número de ayuda: 10 puntos.
- Interlineado: 12 puntos.
- Posición: Mínimo a 4 mm hacia arriba del borde inferior de la cajetilla.

QR

- Alineación: Centrado entre el recuadro y mínimo a 4 mm del borde inferior de la cajetilla, alineado con el margen izquierdo del recuadro.
- Tamaño: 1.7 x 1.7 cm.

ENVEJECIMIENTO

La nicotina daña la regeneración celular: provoca arrugas, várices, y una piel seca, acartonada, sin brillo y envejecida.

HIDROCARBUROS AROMÁTICOS POLICÍCLICOS
Causantes de cáncer de vejiga, piel y pulmón.



LÍNEA DE AYUDA
¡Te ayudamos!
¡Llama!
800 911 2000

TIPOGRAFÍA

Helvética Neue Bold.

Puede sustituirse por Helvética Bold o Arial

COLOR

Amarillo (texto de cara posterior, texto de cara lateral y fondo del recuadro).

Selección a color: C: 0 M: 10% Y: 80% K: 0.

Tinta directa: Pantone Solid Coated-v4: 115 C.

Negro (fondo cara posterior, cara lateral y texto del recuadro).

Selección a color: C: 0 M: 0 Y: 0 K: 100%.



PICTOGRAMA Y MENSAJE SANITARIO 13

Cara anterior

PICTOGRAMA O IMAGEN

Al 30% de la parte superior de la cara anterior de la cajetilla o empaque de cigarrros.

TEXTO DEL PICTOGRAMA

- Formato: Altas, dos líneas, sin corte de palabras.
- Alineación: Inferior izquierda
- Tipografía: Helvética Neue Bold.
- Contorno exterior: 2 puntos, color negro y sin transparencia.
- Efecto: Sombra en ángulo de 120 grados, opacidad del 21%, distancia y tamaño de 4 píxeles y extensión de 4%.
- Tamaño: 10 puntos.
- Interlineado: 14 puntos.
- Interletraje: normal ó 0.
- Proporción: Condensación máxima 75%, mínima 100%.



TIPOGRAFÍA

- Helvética Neue Bold. Puede sustituirse por Helvética Bold o Arial Bold.

Cara lateral

TEXTO DE LA CARA LATERAL

- Formato: Altas.
- Alineación: Centrado horizontalmente entre el borde lateral derecho y el borde lateral izquierdo de la cajetilla (mínimo a 6 mm de ambos), sin cortes de palabra. Ningún doblez de la cajetilla deberá cruzar una línea de texto.
- Tipografía: Helvética Neue Bold.
- Tamaño: 11 puntos.
- Interlineado: 13 puntos.
- Interletraje: normal ó 0.
- Proporción: 100% a lo alto y ancho.
- Posición: Centrado verticalmente entre el borde superior y el borde inferior de la cajetilla. Ningún doblez de la cajetilla deberá cruzar una línea de texto.

TIPOGRAFÍA

- Helvética Neue Bold. Puede sustituirse por Helvética Bold o Arial Bold.

COLOR

- Fondo: Negro.
Selección a color: C: 0 M: 0 Y: 0 K: 100%.
- Texto: Amarillo.
Selección a color: C: 0 M: 10% Y: 80% K: 0.
Tinta directa: Pantone Solid Coated-v4: 115 C.





SALUD

SECRETARÍA DE SALUD

Cara posterior

TEXTO DEL MENSAJE SANITARIO

TEXTO ENCABEZADO

- Formato: Altas
- Alineación: centrado
- Tipografía: Helvética Neue Bold
- Tamaño: 11 puntos
- Interlineado: 14 puntos
- Interletraje: normal ó 0
- Posición: Centrado entre borde superior y mensaje central. Con 4 mm mínimo de espacio entre borde y línea ascendente del encabezado.

TEXTO MENSAJE CENTRAL

- Formato: Altas y bajas
- Alineación: izquierda, a 4 mm del dobléz, sin corte de palabras
- Tipografía: Helvética Neue Bold
- Tamaño: 9 puntos
- Interlineado: 12 puntos
- Posición: Centrado verticalmente entre encabezado y el recuadro

RECUADRO

- Tamaño: Ancho y altura variable, de acuerdo con el tamaño del texto.
- Posición: A 6 mm de la línea base de la recomendación. A 2 mm del dobléz izquierdo de la cajetilla.

TEXTO DEL RECUADRO

- Formato: La primera línea (encabezado) en altas y las subsecuentes en altas y bajas (párrafo).
- Alineación: Encabezado centrado a lo ancho de los márgenes laterales (izquierdo y derecho), sin corte de palabras. Las siguientes líneas (párrafo) deben alinearse a la izquierda, a 2 mm del margen izquierdo del recuadro, sin corte de palabras
- Tipografía: Helvética Neue Bold
- Tamaño: 9 puntos
- Interlineado: 11 puntos
- Posición: Centrado verticalmente entre los límites superior e inferior del recuadro. Abajo, en un rango de 2 a 5 mm, medido desde la línea base del último renglón. Hacia arriba, a 2 mm del recuadro, medido desde la altura ascendente del primer renglón.

RECOMENDACIÓN, LÍNEA DE AYUDA y QR (*Quick response code*)

- Formato: Primera línea en altas y las subsecuentes en altas y bajas.
- Alineación: Centrado sin corte de palabras.
- Tipografía: Helvética Neue Bold.
- Tamaño: 9.5 puntos.
- Número de ayuda: 10 puntos.
- Interlineado: 12 puntos.
- Posición: Mínimo a 4 mm hacia arriba del borde inferior de la cajetilla.

QR

- Alineación: Centrado entre el recuadro y mínimo a 4 mm del borde inferior de la cajetilla, alineado con el margen izquierdo del recuadro.
- Tamaño: 1.7 x 1.7 cm.

CÁNCER CERVICOUTERINO

Fumar causa hasta el 20%
del cáncer cervicouterino.
Más de 70 elementos
químicos del cigarro
son causa de cáncer.

ÓXIDO DE AZUFRE

Tóxico que daña e inflama
los bronquios y alveolos.



LÍNEA DE AYUDA

¡Te ayudamos!

¡Llama!

800 911 2000

TIPOGRAFÍA

Helvética Neue Bold.

Puede sustituirse por Helvética Bold o Arial

COLOR

Amarillo (texto de cara posterior, texto de cara lateral y fondo del recuadro).

Selección a color: C: 0 M: 10% Y: 80% K: 0 .

Tinta directa: Pantone Solid Coated-v4: 115 C.

Negro (fondo cara posterior, cara lateral y texto del recuadro).

Selección a color: C: 0 M: 0 Y: 0 K: 100%.



PICTOGRAMA Y MENSAJE SANITARIO 14

Cara anterior

PICTOGRAMA O IMAGEN

Al 30% de la parte superior de la cara anterior de la cajetilla o empaque de cigarros.

TEXTO DEL PICTOGRAMA

- Formato: Altas, tres líneas, sin corte de palabras.
- Alineación: Inferior derecha.
- Tipografía: Helvética Neue Bold.
- Contorno exterior: 2 puntos, color negro y sin transparencia.
- Efecto: Sombra en ángulo de 120 grados, opacidad del 21%, distancia y tamaño de 4 pixeles y extensión de 4%.
- Tamaño: 10 puntos.
- Interlineado: 14 puntos.
- Interletraje: normal ó 0.
- Proporción: Condensación máxima 75%, mínima 100%.



TIPOGRAFÍA

- Helvética Neue Bold. Puede sustituirse por Helvética Bold o Arial Bold.

Cara lateral

TEXTO DE LA CARA LATERAL

- Formato: Altas.
- Alineación: Centrado horizontalmente entre el borde lateral derecho y el borde lateral izquierdo de la cajetilla (mínimo a 6 mm de ambos), sin cortes de palabra. Ningún doblez de la cajetilla deberá cruzar una línea de texto.
- Tipografía: Helvética Neue Bold.
- Tamaño: 11 puntos.
- Interlineado: 13 puntos.
- Interletraje: normal ó 0.
- Proporción: 100% a lo alto y ancho.
- Posición: Centrado verticalmente entre el borde superior y el borde inferior de la cajetilla. Ningún doblez de la cajetilla deberá cruzar una línea de texto.

TIPOGRAFÍA

- Helvética Neue Bold. Puede sustituirse por Helvética Bold o Arial Bold.

COLOR

- Fondo: Negro.
Selección a color: C: 0 M: 0 Y: 0 K: 100%.
- Texto: Amarillo.
Selección a color: C: 0 M: 10% Y: 80% K: 0.
Tinta directa: Pantone Solid Coated-v4: 115 C.





SALUD

SECRETARÍA DE SALUD

Cara posterior

TEXTO DEL MENSAJE SANITARIO

TEXTO ENCABEZADO

- Formato: Altas
- Alineación: centrado
- Tipografía: Helvética Neue Bold
- Tamaño: 11 puntos
- Interlineado: 14 puntos
- Interletraje: normal ó 0
- Posición: Centrado entre borde superior y mensaje central. Con 4 mm mínimo de espacio entre borde y línea ascendente del encabezado.

TEXTO MENSAJE CENTRAL

- Formato: Altas y bajas
- Alineación: izquierda, a 4 mm del dobléz, sin corte de palabras
- Tipografía: Helvética Neue Bold
- Tamaño: 9 puntos
- Interlineado: 12 puntos
- Posición: Centrado verticalmente entre encabezado y el recuadro

RECUADRO

- Tamaño: Ancho y altura variable, de acuerdo con el tamaño del texto.
- Posición: A 6 mm de la línea base de la recomendación. A 2 mm del dobléz izquierdo de la cajetilla.

TEXTO DEL RECUADRO

- Formato: La primera línea (encabezado) en altas y las subsecuentes en altas y bajas (párrafo).
- Alineación: Encabezado centrado a lo ancho de los márgenes laterales (izquierdo y derecho), sin corte de palabras. Las siguientes líneas (párrafo) deben alinearse a la izquierda, a 2 mm del margen izquierdo del recuadro, sin corte de palabras
- Tipografía: Helvética Neue Bold
- Tamaño: 9 puntos
- Interlineado: 11 puntos
- Posición: Centrado verticalmente entre los límites superior e inferior del recuadro. Abajo, en un rango de 2 a 5 mm, medido desde la línea base del último renglón. Hacia arriba, a 2 mm del recuadro, medido desde la altura ascendente del primer renglón.

RECOMENDACIÓN, LÍNEA DE AYUDA y QR (*Quick response code*)

- Formato: Primera línea en altas y las subsecuentes en altas y bajas.
- Alineación: Centrado sin corte de palabras.
- Tipografía: Helvética Neue Bold.
- Tamaño: 9.5 puntos.
- Número de ayuda: 10 puntos.
- Interlineado: 12 puntos.
- Posición: Mínimo a 4 mm hacia arriba del borde inferior de la cajetilla.

QR

- Alineación: Centrado entre el recuadro y mínimo a 4 mm del borde inferior de la cajetilla, alineado con el margen izquierdo del recuadro.
- Tamaño: 1.7 x 1.7 cm.

BAJO PESO AL NACER

El humo de tabaco durante el periodo de gestación es causa de bajo peso al nacer. En bebés, aumenta la posibilidad de desarrollar asma y bronquitis.

CONTIENE PLOMO

Se acumula en los huesos, pasa a la sangre durante el embarazo y daña al feto.



LÍNEA DE AYUDA

¡Te ayudamos!

¡Llama!

800 911 2000

TIPOGRAFÍA

Helvética Neue Bold.

Puede sustituirse por Helvética Bold o Arial

COLOR

Amarillo (texto de cara posterior, texto de cara lateral y fondo del recuadro).

Selección a color: C: 0 M: 10% Y: 80% K: 0 .

Tinta directa: Pantone Solid Coated-v4: 115 C.

Negro (fondo cara posterior, cara lateral y texto del recuadro).

Selección a color: C: 0 M: 0 Y: 0 K: 100%.



PICTOGRAMA Y MENSAJE SANITARIO 15

Cara anterior

PICTOGRAMA O IMAGEN

Al 30% de la parte superior de la cara anterior de la cajetilla o empaque de cigarros.

TEXTO DEL PICTOGRAMA

- Formato: Altas, dos líneas, sin corte de palabras.
- Alineación: Derecha.
- Tipografía: Helvética Neue Bold.
- Contorno exterior: 2 puntos, color negro y sin transparencia.
- Efecto: Sombra en ángulo de 120 grados, opacidad del 21%, distancia y tamaño de 4 píxeles y extensión de 4%.
- Tamaño: 10 puntos.
- Interlineado: 14 puntos.
- Interletraje: normal ó 0.
- Proporción: Condensación máxima 75%, mínima 100%.



TIPOGRAFÍA

- Helvética Neue Bold. Puede sustituirse por Helvética Bold o Arial Bold.

Cara lateral

TEXTO DE LA CARA LATERAL

- Formato: Altas.
- Alineación: Centrado horizontalmente entre el borde lateral derecho y el borde lateral izquierdo de la cajetilla (mínimo a 6 mm de ambos), sin cortes de palabra. Ningún doblez de la cajetilla deberá cruzar una línea de texto.
- Tipografía: Helvética Neue Bold.
- Tamaño: 11 puntos.
- Interlineado: 13 puntos.
- Interletraje: normal ó 0.
- Proporción: 100% a lo alto y ancho.
- Posición: Centrado verticalmente entre el borde superior y el borde inferior de la cajetilla. Ningún doblez de la cajetilla deberá cruzar una línea de texto.

TIPOGRAFÍA

- Helvética Neue Bold. Puede sustituirse por Helvética Bold o Arial Bold.

COLOR

- Fondo: Negro.
Selección a color: C: 0 M: 0 Y: 0 K: 100%.
- Texto: Amarillo.
Selección a color: C: 0 M: 10% Y: 80% K: 0.
Tinta directa: Pantone Solid Coated-v4: 115 C.





SALUD

SECRETARÍA DE SALUD

Cara posterior

TEXTO DEL MENSAJE SANITARIO

TEXTO ENCABEZADO

- Formato: Altas
- Alineación: centrado
- Tipografía: Helvética Neue Bold
- Tamaño: 11 puntos
- Interlineado: 14 puntos
- Interletraje: normal ó 0
- Posición: Centrado entre borde superior y mensaje central. Con 4 mm mínimo de espacio entre borde y línea ascendente del encabezado.

TEXTO MENSAJE CENTRAL

- Formato: Altas y bajas
- Alineación: izquierda, a 4 mm del dobléz, sin corte de palabras
- Tipografía: Helvética Neue Bold
- Tamaño: 9 puntos
- Interlineado: 12 puntos
- Posición: Centrado verticalmente entre encabezado y el recuadro

RECUADRO

- Tamaño: Ancho y altura variable, de acuerdo con el tamaño del texto.
- Posición: A 6 mm de la línea base de la recomendación. A 2 mm del dobléz izquierdo de la cajetilla.

TEXTO DEL RECUADRO

- Formato: La primera línea (encabezado) en altas y las subsecuentes en altas y bajas (párrafo).
- Alineación: Encabezado centrado a lo ancho de los márgenes laterales (izquierdo y derecho), sin corte de palabras. Las siguientes líneas (párrafo) deben alinearse a la izquierda, a 2 mm del margen izquierdo del recuadro, sin corte de palabras
- Tipografía: Helvética Neue Bold
- Tamaño: 9 puntos
- Interlineado: 11 puntos
- Posición: Centrado verticalmente entre los límites superior e inferior del recuadro. Abajo, en un rango de 2 a 5 mm, medido desde la línea base del último renglón. Hacia arriba, a 2 mm del recuadro, medido desde la altura ascendente del primer renglón.

RECOMENDACIÓN, LÍNEA DE AYUDA y QR (*Quick response code*)

- Formato: Primera línea en altas y las subsecuentes en altas y bajas.
- Alineación: Centrado sin corte de palabras.
- Tipografía: Helvética Neue Bold.
- Tamaño: 9.5 puntos.
- Número de ayuda: 10 puntos.
- Interlineado: 12 puntos.
- Posición: Mínimo a 4 mm hacia arriba del borde inferior de la cajetilla.

QR

- Alineación: Centrado entre el recuadro y mínimo a 4 mm del borde inferior de la cajetilla, alineado con el margen izquierdo del recuadro.
- Tamaño: 1.7 x 1.7 cm.

CÁNCER DE VEJIGA

El tabaquismo causa más de la mitad de los cánceres de vejiga. El cáncer de vejiga es la decimotercera causa de muerte por cáncer.

CONTIENE NITROSAMINAS
Sustancias tóxicas
altamente cancerígenas



LÍNEA DE AYUDA
¡Te ayudamos!
¡Llama!
800 911 2000

TIPOGRAFÍA

Helvética Neue Bold.

Puede sustituirse por Helvética Bold o Arial

COLOR

Amarillo (texto de cara posterior, texto de cara lateral y fondo del recuadro).

Selección a color: C: 0 M: 10% Y: 80% K: 0.

Tinta directa: Pantone Solid Coated-v4: 115 C.

Negro (fondo cara posterior, cara lateral y texto del recuadro).

Selección a color: C: 0 M: 0 Y: 0 K: 100%.



En caso de que el envase o cajetilla de los productos de tabaco sea distinto al mencionado en el inciso A) del presente Anexo, se tomarán como base las siguientes fórmulas a efecto de conocer cuál es la cara anterior de los mismos.

B) FÓRMULAS MATEMÁTICAS PARA CONOCER EL ÁREA CORRESPONDIENTE A LA CARA ANTERIOR DE LOS PAQUETES DE PRODUCTOS DE TABACO.

La superficie principal de exhibición debe expresarse en cm² y calcularse como se indica en los siguientes incisos:

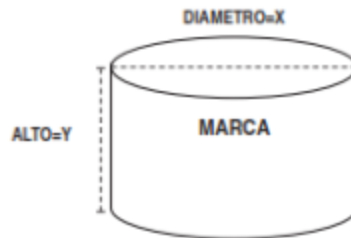
B.1) Para áreas rectangulares se multiplicará la altura por el ancho:



B.2) Para superficies triangulares se multiplicará la altura por el ancho y se divide entre dos:



B.3) Para superficies de paquetes cilíndricos, se considerará el 40% del resultado de multiplicar la altura del paquete, excluyendo bordes, cuellos y hombros, por el perímetro de la mayor circunferencia:



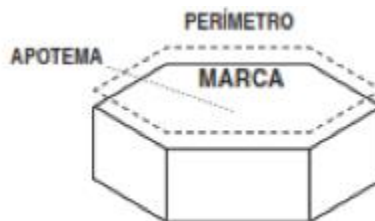
$$\text{SUPERFICIE PRINCIPAL DE EXHIBICIÓN} = (X) (Y) (3.1416) (40) / 100$$

B.4) Para superficies circulares se deberá multiplicar 3.1416 por el cuadrado del radio:



$$\text{SUPERFICIE PRINCIPAL DE EXHIBICIÓN} = (3.1416) (r^2)$$

B.5) Para superficies poligonales se deberá considerar el cálculo de la superficie de la figura geométrica:



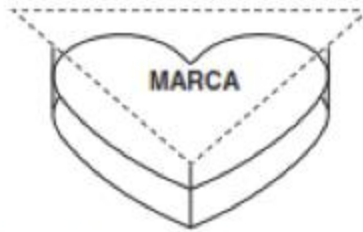
$$\text{SUPERFICIE PRINCIPAL DE EXHIBICIÓN} = (\text{PERÍMETRO}) (\text{APOTEMA}) / 2$$

B.6) Para superficies irregulares se deberá considerar el cálculo de la superficie de la figura geométrica que mejor corresponda a dicha superficie:



SALUD

SECRETARÍA DE SALUD



SUPERFICIE PRINCIPAL DE EXHIBICIÓN = (BASE) (ALTURA) / 2

C) LEYENDAS APLICABLES PARA LOS PRODUCTOS DEL TABACO QUE AL USARSE O CONSUMIRSE NO GENERAN HUMO.

C.1) "Este producto contiene NICOTINA. Sustancia tóxica altamente adictiva".

C.2) "Este producto contiene PLOMO. Metal tóxico que daña el cerebro, corazón, riñones y otros órganos vitales".

C.3) "Este producto es mortal, contiene NÍQUEL. Metal cancerígeno que afecta el sistema respiratorio".