

Aviso de Ciclón Tropical en el Océano Atlántico

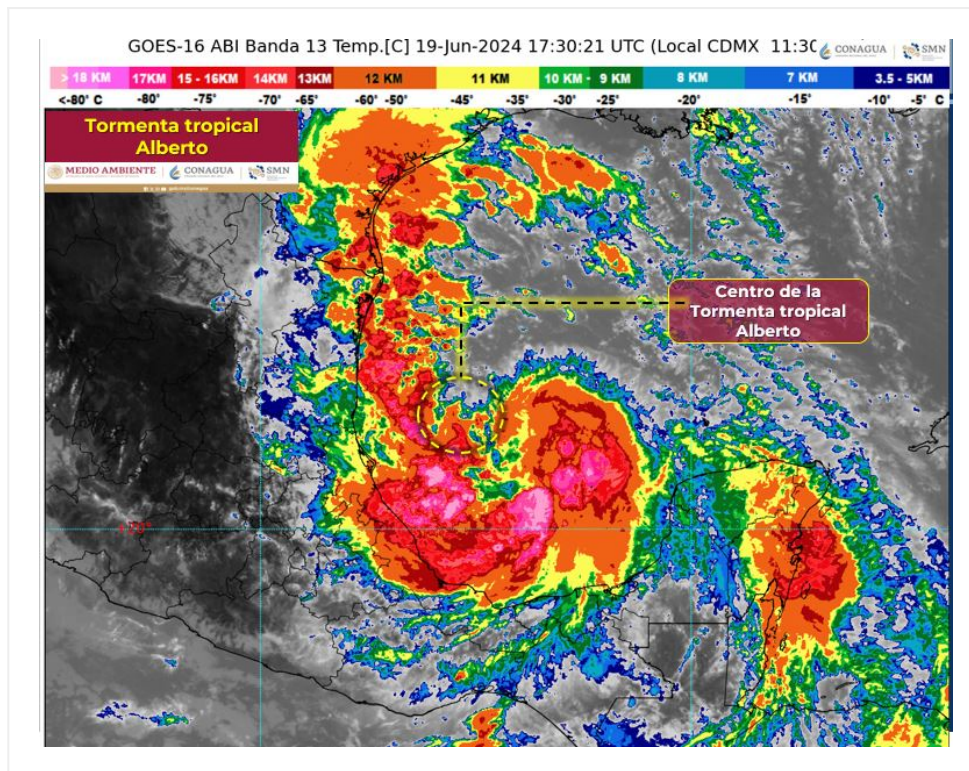
No. Aviso: 16

Ciudad de México a 19 de Junio del 2024.

Emisión: 12:15h

Servicio Meteorológico Nacional, fuente oficial del Gobierno de México, emite el siguiente aviso:

Síntesis: LA TORMENTA TROPICAL ALBERTO MANTIENE SU DESPLAZAMIENTO HACIA LAS COSTAS DE VERACRUZ Y TAMAULIPAS



Situación Actual:

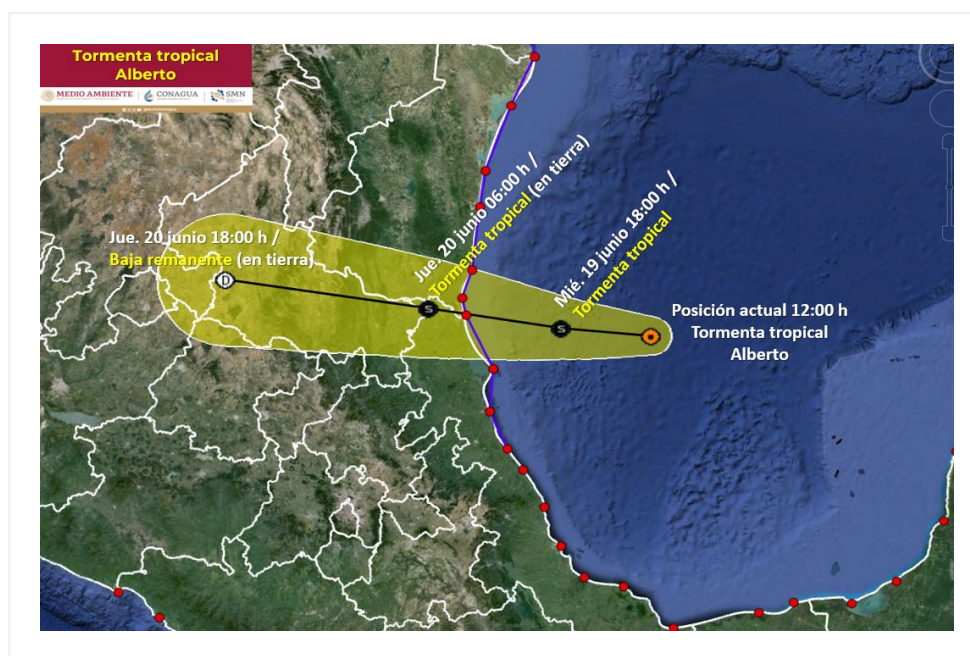
La **tormenta tropical Alberto** mantiene su desplazamiento hacia las costas de Veracruz y Tamaulipas. Su amplia circulación generará lluvias torrenciales y puntuales extraordinarias en el noreste y oriente del país, así como lluvias muy fuertes a puntuales intensas en el sureste mexicano y la Península de Yucatán, además de chubascos y lluvias fuertes en el centro del territorio nacional. Todas las lluvias podrán estar acompañadas de descargas eléctricas y posible caída de granizo.

Condiciones Actuales	
Hora local (hora gmt)	12:00 horas (18:00 horas GMT)

Condiciones Actuales		
Ubicación del centro del ciclón	Latitud Norte: 22.2°	Longitud Oeste: 95.1°
Distancia al lugar más cercano	A 240 km al este-noreste de Cabo Rojo, Ver. y a 290 km al este de Tampico, Tamps.	
Zona de vigilancia [Se establece en coordinación con el CMRE-MIAMI]	Se mantiene zona de prevención por efectos de tormenta tropical desde la desembocadura del Río Grande hasta Tecolutla, Ver.	
Desplazamiento actual:	Hacia el oeste (270°) a 15 km/h	
Vientos máximos [km/h]:	Sostenidos: 65	Rachas: 85
Presión mínima central [hpa]:	995	
Pronóstico de lluvia	Se prevén lluvias puntuales extraordinarias en Nuevo León, Tamaulipas, San Luis Potosí, Veracruz, Hidalgo y Puebla; lluvias puntuales torrenciales en Coahuila; puntuales intensas en Zacatecas (noreste), Querétaro, Oaxaca, Chiapas, Tabasco, Campeche y Quintana Roo; puntuales muy fuertes en Guanajuato, Tlaxcala y Yucatán; así como chubascos y lluvias fuertes en el Estado de México, Ciudad de México y Morelos. Todas las lluvias podrán estar acompañadas de descargas eléctricas y posible caída de granizo. Las lluvias pronosticadas podrían originar incremento en los niveles de ríos y arroyos, deslaves e inundaciones en zonas bajas de los estados indicados.	
Comentarios adicionales	Se pronostican rachas de viento de 70 a 90 km/h en costas de Tamaulipas y Veracruz (norte); y rachas de 50 a 70 km/h en costas de Campeche, Yucatán y Quintana Roo. Todas con posible formación de trombas marinas a lo largo de sus costas. Oleaje de 2 a 4 metros de altura en costas de Tamaulipas y Veracruz (norte); y de 1 a 3 metros de altura en costas de Oaxaca, Chiapas, Tabasco, Campeche, Yucatán y Quintana Roo.	
Recomendaciones	Extremar precauciones a la población en general en las zonas de los estados mencionados por lluvias, viento y oleaje (incluyendo la navegación marítima) y atender las recomendaciones emitidas por las autoridades del Sistema Nacional de Protección Civil, en cada entidad.	

Extensión en cuadrantes de radios de vientos y oleaje				
Radio de vientos de 63 km/h	665 km NE	0 km SE	0 km SO	665 km NO
Oleaje 4 m	775 km NE	0 km SE	0 km SO	610 km NO

PRONÓSTICO VALIDO AL DÍA/HORA LOCAL TIEMPO CENTRO	LATITUD NORTE	LONG. OESTE	VIENTOS [Km/h]	CATEGORÍA	UBICACIÓN (en km)
19/18h	22.2	96.4	75/95	Tormenta tropical	A 120 km al noreste de Cabo Rojo, Ver. y a 140 km al este de Río Pánuco, Tamps.
20/06h	22.3	98.3	75/95	Tormenta tropical	En tierra a 50 km al oeste-suroeste de Puerto de Altamira, Tamps. y a 55 km al oeste de Río Pánuco, Tamps.
20/18h	22.4	101.2	45/65	Depresión tropical	En tierra a 345 km al oeste de Puerto de Altamira, Tamps. y a 350 km al oeste de Río Pánuco, Tamps.



Trayectoria de la Tormenta tropical Alberto

Aviso No.	Fecha / Hora local CDT	Lat. Norte	Long. Oeste	Distancia más cercana (km)	Viento max. / rachas	Categoría	Avance
01	17 jun / 15:00	20.3	93.2	A 195 km al nor-noroeste de Frontera, Tab., y a 235 km al noroeste de Ciudad del Carmen, Camp.	65/85	Potencial ciclón tropical	Hacia el nor-noroeste (345°) a 11 km/h

02	17 jun / 18:00	20.5	93.0	A 195 km al nor-noroeste de Frontera, Tab., y a 620 km al sureste de La Pesca, Tamaulipas.	65/85	Potencial ciclón tropical	Hacia el nor-noroeste (345°) a 11 km/h.
03	17 jun / 21:00	20.8	93.0	A 245 km al norte de Frontera, Tab., y a 595 km al este-sureste de La Pesca, Tamps.	65/85	Potencial ciclón tropical	Hacia el norte (360°) a 11 km/h.
04	18 jun / 00:00	21.0	93.0	265 km al norte de Frontera, Tab., y a 585 km al este-sureste de la Pesca, Tamps.	65/85	Potencial ciclón tropical	Hacia el norte (360°) a 11 km/h
05	18 jun / 03:00	21.3	93.0	275 km al oeste de Celestún, Yuc., y a 565 este-sureste de la Pesca, Tamps.	65/85	Potencial ciclón tropical	Hacia el norte (360°) a 9 km/h
06	18 jun / 06:00	21.5	92.8	260 km al oeste de Celestún, Yuc., y a 575 km al este-sureste de La Pesca, Tamps.	65/85	Potencial ciclón tropical	Hacia el norte (10°) a 9 km/h
07	18 jun / 9:00	21.8	92.7	A 260 km al oeste-noroeste de Celestún, Yuc y a 570 este-sureste de la Pesca, Tamps.	65/85	Potencial ciclón tropical	Hacia el norte (5°) a 11 km/h
08	18 jun / 12:00	22.0	92.6	A 260 km al oeste-noroeste de Celestún, Yuc. y a 570 km al este-sureste de La Pesca, Tamps.	65/85	Potencial ciclón tropical	Hacia el nor-noreste (20°) a 9 km/h
09	18 jun / 15:00	22.1	92.7	A 275 km al oeste-noroeste de Celestún, Yuc. y a 555 km al este-sureste de La Pesca, Tamps.	65/85	Potencial ciclón tropical	hacia el norte (360°) a 9 km/h
10	18 jun / 18:00	22.4	92.8	A 300 km al oeste-noroeste de Celestún, Yuc., a 475 km al este-noreste de Cabo Rojo, Ver., y a 530 km al este-sureste de La Pesca, Tamps.	65/85	Potencial ciclón tropical	Hacia el nor-noroeste (330°) a 9 km/h.
11	18 jun / 21:00	22.5	93.0	A 325 km al noroeste de Celestún, Yuc., a 460 km al este-noreste de Cabo Rojo, Ver., y a 510 km al este-sureste de La Pesca, Tamps.	65/85	Potencial ciclón tropical	Hacia el noroeste (305°) a 11 km/h.

12	19 jun / 00:00	22.6	93.5	380 km al noroeste de Celestún, Yuc., a 405 km al este-noreste de Cabo Rojo, Ver., y a 640 km al este-sureste de La Pesca, Tamps.	65/85	Potencial ciclón tropical	Hacia el oeste-noroeste (290°) a 11 km/h
13	19 jun / 03:00	22.7	93.8	A 385 km al este-noreste de Cabo Rojo, Ver. 405 km al oeste-noroeste de Celestún, Yuc. 425 km al este-sureste de La Pesca, Tamps.	65/85	Potencial ciclón tropical	Hacia el oeste-noroeste (285°) a 13 km/h
14	19 jun / 06:00	22.7	94.3	A 335 km al este-noreste de Cabo Rojo, Ver. y a 365 km al este del Puerto de Altamira, Tamps.	65/85	Potencial ciclón tropical	Hacia el oeste-noroeste (285°) a 13 km/h
15	19 jun / 9:00	22.2	95.0	A 250 km al este-noreste de Cabo Rojo, Ver. y a 300 km al este de la Tampico, Tamps.	65/85	Tormenta Tropical	Hacia el oeste (270°) a 15 km/h
16	19 jun / 12:00	22.2	95.1	A 240 km al este-noreste de Cabo Rojo, Ver. y a 290 km al este de Tampico, Tamps.	65/85	Tormenta Tropical	Hacia el oeste (270°) a 15 km/h

EL SIGUIENTE AVISO SE EMITIRÁ A LAS 15:15h TIEMPO DEL CENTRO O ANTES SI OCURREN CAMBIOS SIGNIFICATIVOS