



GOMSA

Go forward

Septiembre 17, 2024 / September 17, 2024

ASTT-005

BOLETÍN INFORMATIVO DE SEGURIDAD TRANSPORTE TERRESTRE

GROUND TRANSPORTATION SECURITY REPORT

La problemática del robo a los transportistas en las carreteras de México plantea un desafío significativo para la industria del transporte y las empresas de logística. Durante los primeros ocho meses de 2024 se han documentado una serie de incidentes que proporcionan una visión de la persistente amenaza que actualmente enfrentan los importadores, exportadores, empresas de transporte y de logística.

The issue of freight vehicle theft on Mexico's highways represents a significant challenge for the freight industry and for logistics companies. In the first eight months of 2024, a series of incidents have been documented that provide a picture of the ongoing threat currently being faced by importers, exporters, freight forwarders, and logistics companies.

A continuación, presentamos el Boletín Informativo de Seguridad de Transporte Terrestre correspondiente al periodo enero-agosto 2024, el cual contiene un análisis detallado y estadísticas de utilidad para la toma de decisiones en sus operaciones diarias.

Below you will find the Ground Transportation Security Report for the period January-August 2024, containing a detailed analysis and useful statistics to support decision-making in your daily operations.

ÍNDICE DELICTIVO A NIVEL NACIONAL

De acuerdo a información proporcionada por ANERPv en el periodo de enero-agosto del 2024 se registró un total de **2,294** robos en carretera a transportistas, mientras que, en el mismo periodo del año anterior, se registraron **2,287**. Lo cual representa un aumento del **0.0031%**.

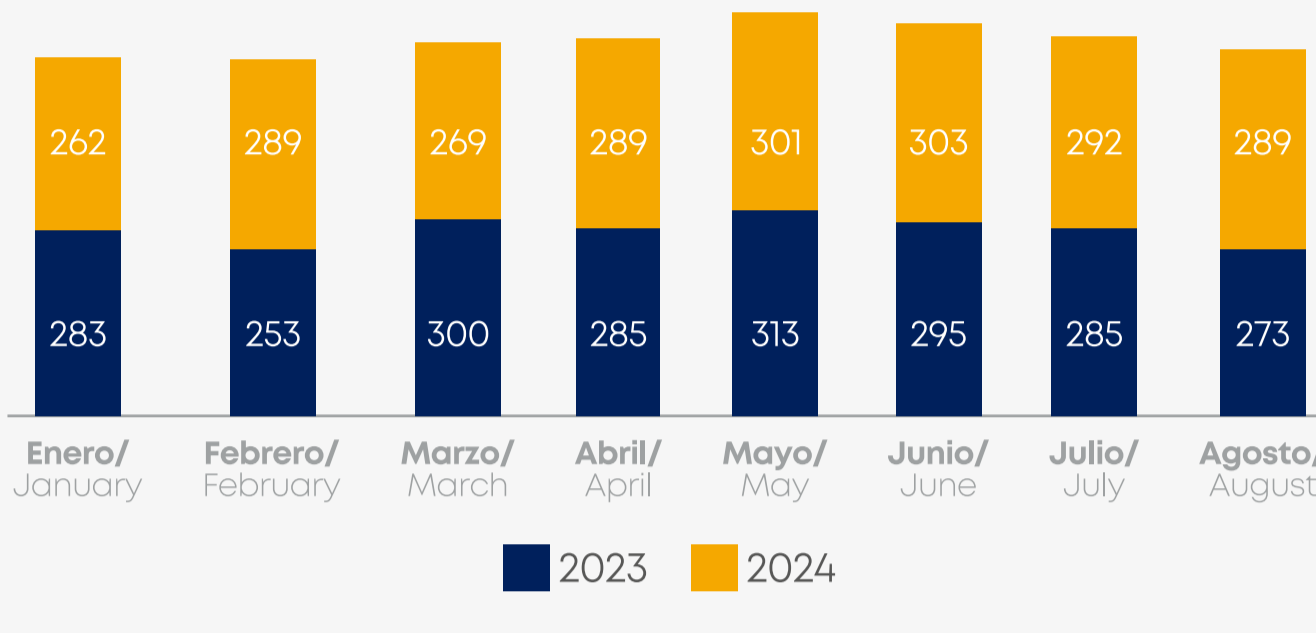
NATIONAL CRIME RATE

According to information provided by the National Association of Vehicle Tracking and Protection Companies (ANERPv), in the period January-August 2024 a total of **2,294** highway thefts of freight vehicles was reported, while in the same period of the previous year the total was **2,287**. This represents an increase of **0.0031%**.

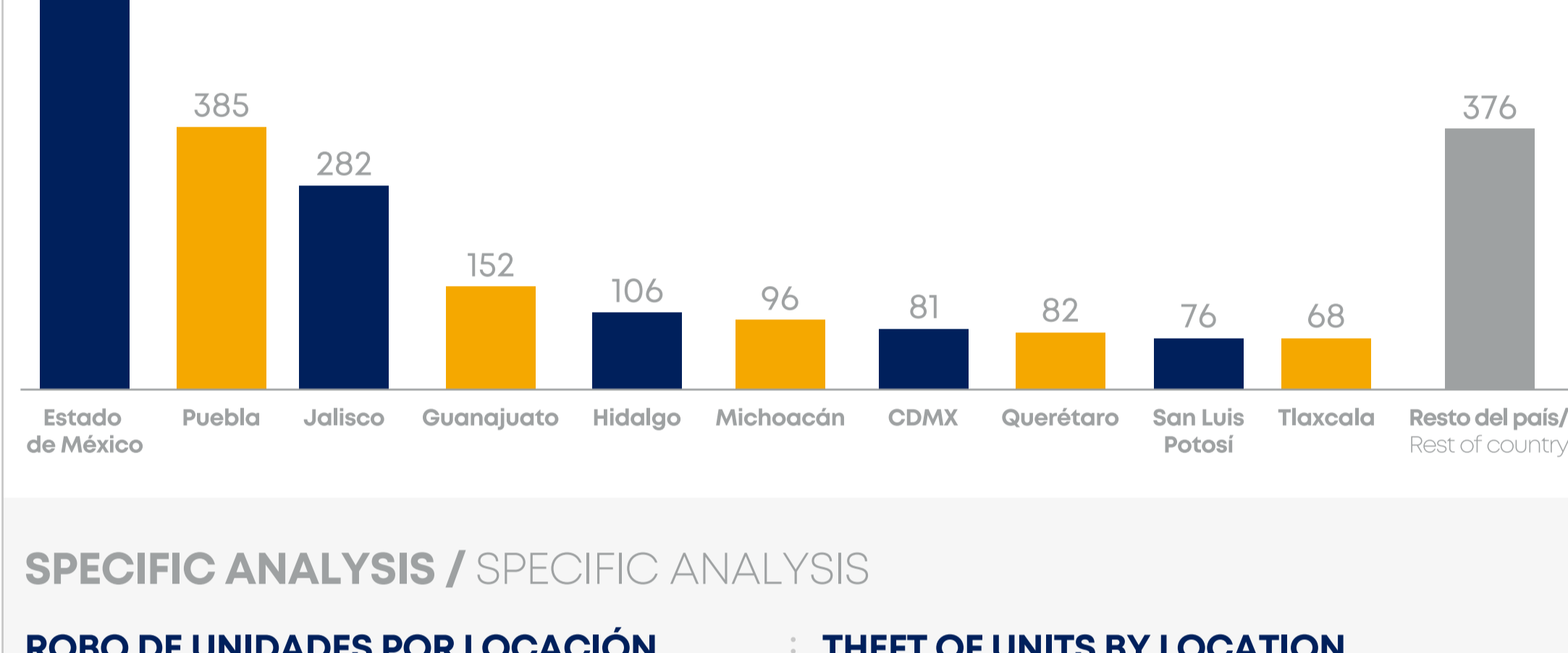
COMPARATIVA ANUAL (ENERO-AGOSTO) / YEAR-OVER-YEAR COMPARISON (JANUARY-AUGUST)

MES / MONTH	2023	2024
Enero / January	283	262
Febrero / February	253	289
Marzo / March	300	269
Abril / April	285	289
Mayo / May	313	301
Junio / June	295	303
Julio / July	285	292
Agosto / August	273	289

2023 - 2024 ROBOS MENSUALES / 2023 - 2024: MONTHLY THEFTS



TOP 10 ESTADOS CON MAYOR INCIDENCIA / TOP 10 STATES WITH THE MOST INCIDENTS



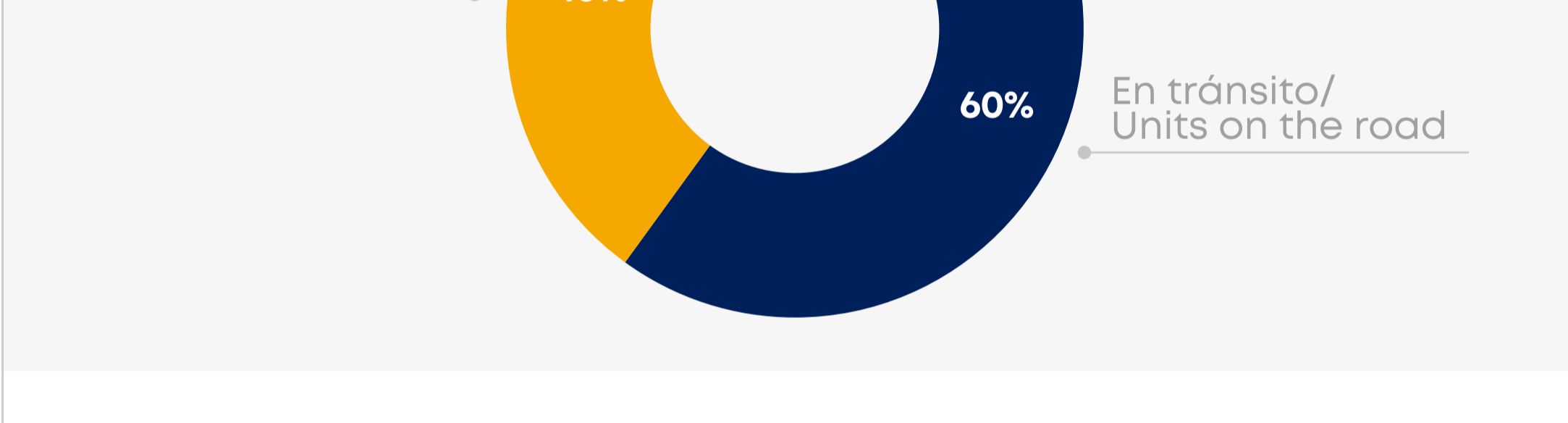
SPECIFIC ANALYSIS / SPECIFIC ANALYSIS

ROBO DE UNIDADES POR LOCACIÓN / THEFT OF UNITS BY LOCATION

El *modus operandi* preferido por delinquentes, según datos recabados por Overhaul, es la **intercepción de las unidades de carga al estar en movimiento**, representando un 60% de los siniestros, seguido del **robo de unidades detenidas** con el 40% restante.

THEFT OF UNITS BY LOCATION

According to data collected by Overhaul, the preferred method of freight vehicle thieves is the **interception of the units when they are on the road**, accounting for 60% of incidents, while the other 40% involve the **theft of units when they are stationary**.

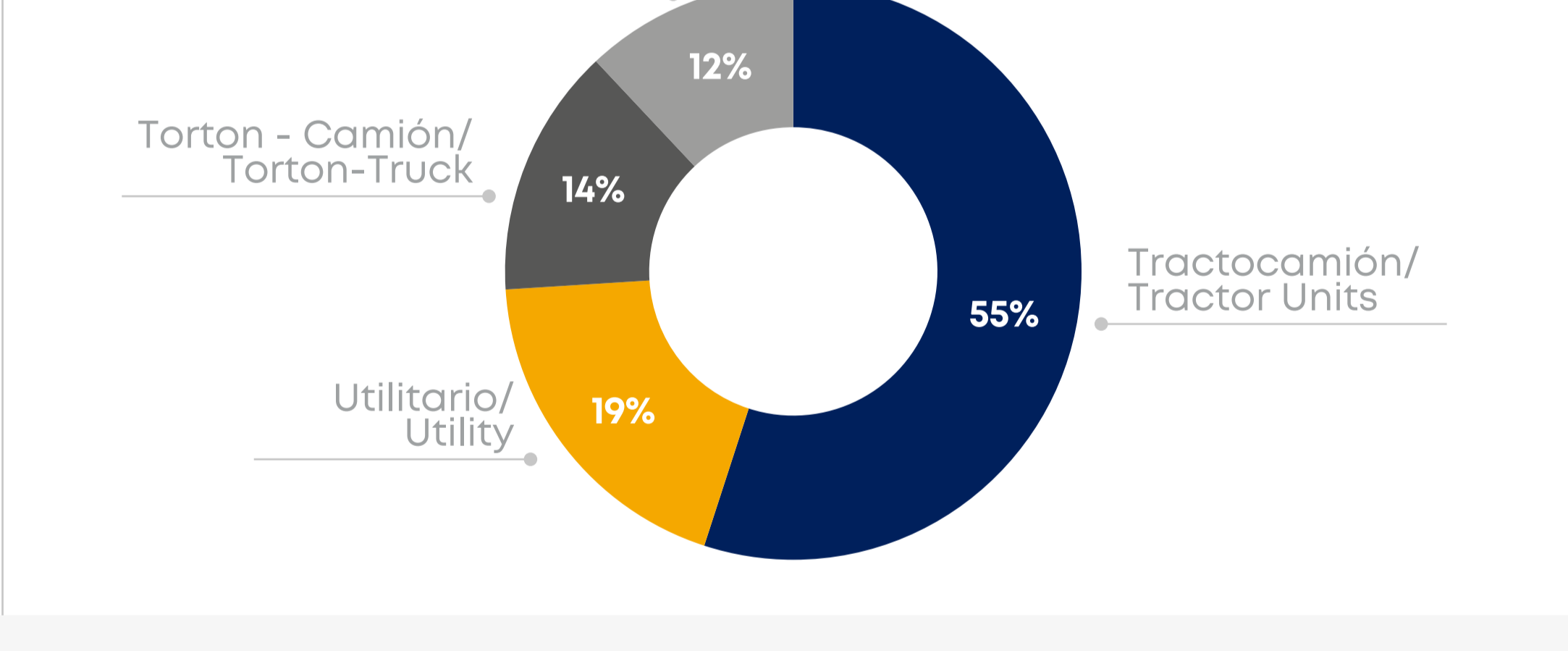


ROBO POR TIPO DE UNIDAD / THEFT BY TYPE OF UNIT

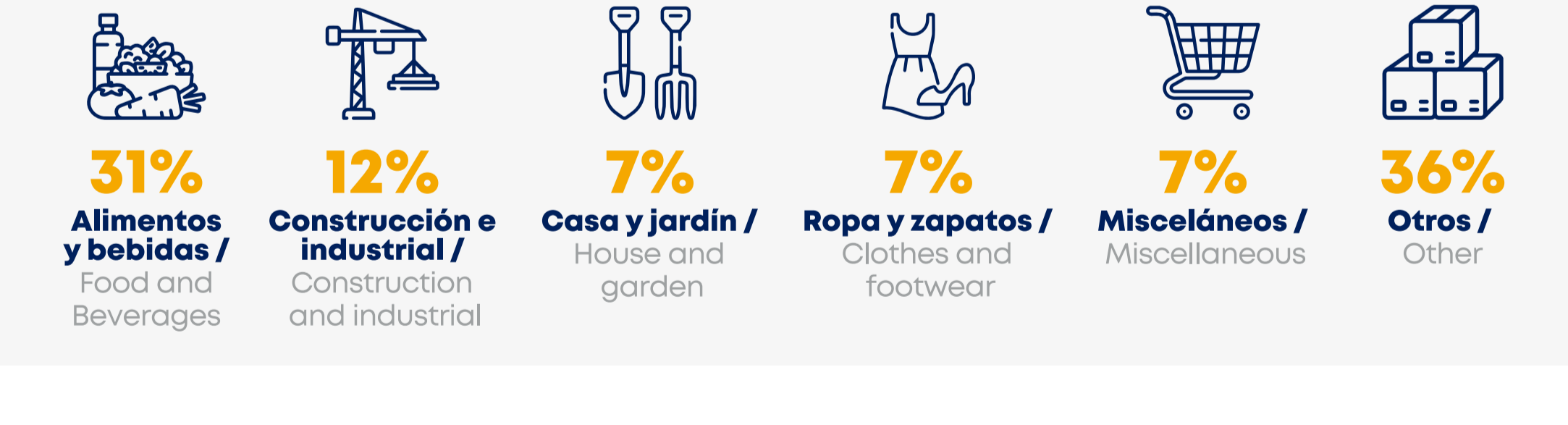
Durante el periodo de análisis, se observó que el tipo de unidad con más tendencia a ser robado son los **vehículos pesados** como tractocamiones, representando el 55% del total de los siniestros. En segundo sitio se encuentran los **vehículos de tipo utilitario**, mientras que las **unidades torton/camión** se visualizan en el tercer lugar. Por último, se encuentran las **unidades en full con doble remolque** con el 12% de los robos.

THEFT BY TYPE OF UNIT

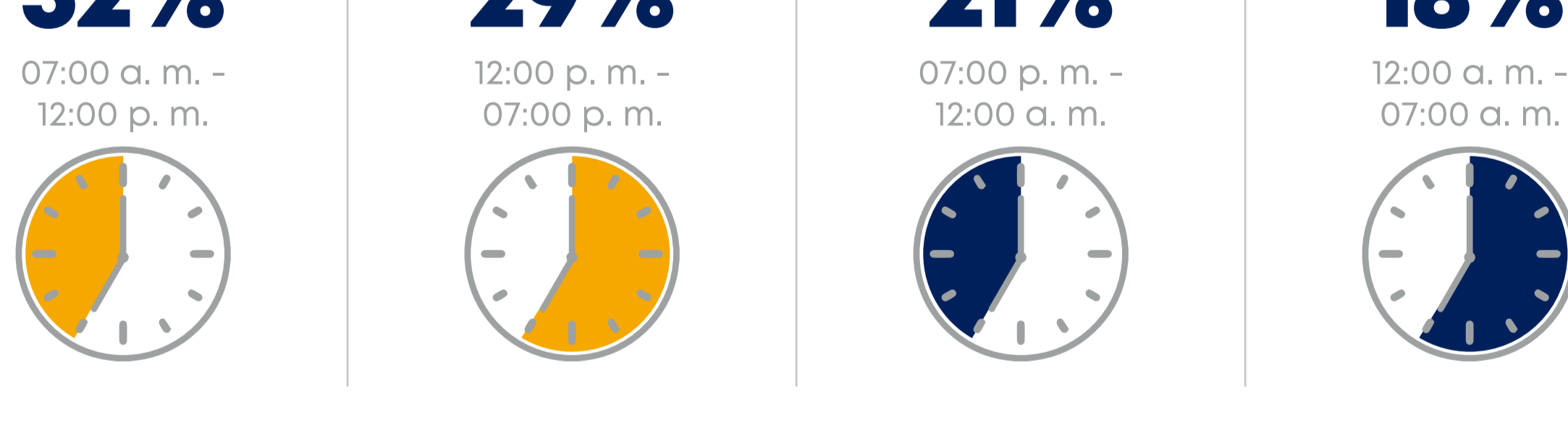
During the period of analysis, the type of unit most prone to theft was comprised by **heavy vehicles** such as tractor units, representing 55% of all incidents. In second place were **utility vehicles**, while **Torton/truck units** were in third place. In last place were **full double trailer units**, which account for 12% of thefts.



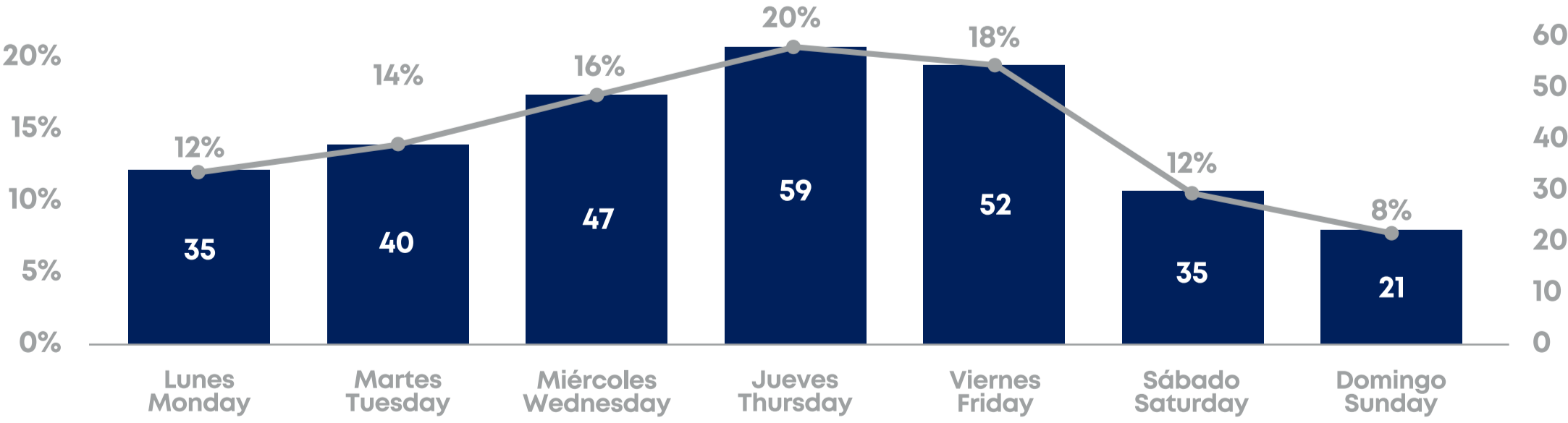
TIPO DE MERCANCÍA MÁS ROBADA / MOST COMMONLY STOLEN TYPES OF GOODS



DISTRIBUCIÓN POR HORARIO / INCIDENTS BY TIME OF DAY



DISTRIBUCIÓN POR DÍA DE LA SEMANA / INCIDENTS BY DAY OF WEEK



CONCLUSIONES Y SUGERENCIAS: / CONCLUSIONS AND SUGGESTIONS:

Se hace imperativo implementar acciones coordinadas y sostenidas en la logística y planificación de las empresas que requieren un servicio de transporte terrestre, con el objetivo de mitigar este riesgo y asegurar la protección de las mercancías que transportan por las carreteras mexicanas.

It is imperative to implement sustained and coordinated logistics and planning actions in companies requiring ground transportation services, with the aim of mitigating this risk and ensuring the protection of the goods being transported on Mexican highways.

De acuerdo con la información presentada en este boletín, se emiten las siguientes sugerencias:

Based on the information presented in this report, we propose the following suggestions:

- Asegurar la carga transportada.
- Garantizar un monitoreo constante de la mercancía.
- Verificar que el proveedor de transporte cuente con equipamiento de seguridad en sus unidades.
- Valorar la inclusión de seguridad adicional, como equipos de custodia para operaciones con mercancía susceptible a robo o que transiten en zonas peligrosas.

- Insure the cargo being transported.
- Ensure constant monitoring of goods.
- Verify that your freight provider has security devices in its units.
- Consider the use of additional security, such as teams of security guards for operations involving goods more prone to theft or that are being transported on dangerous routes.

FUENTES / SOURCES

- Overhaul. (2024, julio/july). *Overhaul: Reporte de Robo de Carga Julio 2024* [Freight Theft Report July 2024].
- ANERPv (2024, julio/july). *Estadística mensual de robo Julio 2024* [Monthly Theft Statistics July 2024].

“Anticípate a los peligros; la prevención salva vidas”
Seguridad Patrimonial

“Anticipate dangers; prevention saves lives”
Corporate Security

