

REPORTE DE SEGURIDAD EN EL TRANSPORTE TERRESTRE

GROUND TRANSPORTATION SECURITY REPORT

En Gomsa tenemos un fuerte compromiso con la seguridad de la mercancía en la cadena de suministro, por esta razón, consideramos fundamental informar a nuestros Clientes y proveedores de los sucesos más recientes relacionados con la seguridad del transporte terrestre en las carreteras del país. A continuación, compartimos un análisis de las noticias más recientes relacionadas a este sector.

At Gomsa we have a firm commitment to the security of all goods on the supply chain, which is why we believe it is crucial to keep our Customers and suppliers informed about the most recent events related to ground transportation security on Mexico's highways. This report presents an analysis of the most recent news related to this sector.

PROBLEMÁTICA EN EL TRANSPORTE DE CARGA

De acuerdo con un informe de Skyangel, empresa líder en soluciones tecnológicas para la seguridad del transporte, durante el último mes se registró en promedio entre seis y ocho robos diarios en las carreteras del norte y centro de México. A nivel nacional, esta cifra se eleva a más de 40 robos diarios.

Ante esta situación, las autoridades han propuesto una mayor coordinación, así como el fortalecimiento de la seguridad en las vías de comunicación, y la implementación de estrategias integrales que involucren la prevención del delito, la investigación y la persecución de los responsables.

Es fundamental que los transportistas tomen precauciones adicionales para protegerse ante dicha problemática, adoptando medidas como:

ISSUES IN CARGO TRANSPORTATION

According to a report by Skyangel, a leading company in technology solutions for cargo security, over the last month an average of six to eight thefts per day were reported on highways in northern and central Mexico. Nationwide, the average was more than 40 thefts per day.

In view of this situation, the authorities have proposed increased coordination and the strengthening of security on transportation routes, as well as the implementation of comprehensive strategies encompassing crime prevention, investigation and prosecution of those responsible.

It is essential for freight forwarders to take additional precautions to protect against this problem by adopting measures such as:

- Evitar viajar de noche.
- No detenerse en lugares solitarios.
- Utilizar sistemas de rastreo y de seguridad en sus vehículos.

- Avoiding nighttime travel.
- Never stopping at isolated locations.
- Using security and tracking systems in all vehicles.

ATRACCIÓN DE TALENTO FEMENINO EN TRANSPORTE

La escasez de conductores representa un desafío significativo para el sector de transporte de carga en México. Según indicó el Secretario General de la Cámara Nacional del Autotransporte de Carga (Canacar), una de las estrategias clave para abordar esta problemática es la incorporación de más mujeres en la profesión.

Durante un evento, el Secretario destacó que la formación de conductores en México, incluyendo a las mujeres, es insuficiente para satisfacer la creciente demanda de operadores, que actualmente supera las 60,000 vacantes laborales.

La inclusión femenina, la modernización de la flota, la mejora de condiciones laborales y la adopción de tecnologías, son algunas de las estrategias consideradas para garantizar la sostenibilidad del sector en los próximos años.

ATTRACTING FEMALE TALENT TO THE TRANSPORTATION SECTOR

Driver shortages represent a significant challenge for the cargo transportation sector in Mexico. According to the Secretary General of Mexico's National Chamber of Freight Transportation (CANACAR), one of the key strategies to tackle this problem is the recruitment of more women in the profession.

At a recent event, the Secretary General stressed that driver training in Mexico, including women drivers, is insufficient to meet the growing demand in a sector that currently has more than 60,000 job vacancies.

Recruiting women, modernizing the fleet, improving work conditions and adopting new technologies are a few of the strategies identified to ensure the sustainability of the sector in the coming years.

MERCANCIAS CON MAYOR TENDENCIA A ROBOS

Durante los periodos de mayor actividad, los datos indican que los robos se enfocan principalmente en alimentos y bebidas, impulsados por la demanda del mercado. Sin embargo, en meses con menor flujo comercial, se muestra una tendencia menos selectiva, aunque el robo de abarrotes se mantiene como una constante.

Esta situación se ve reflejada en ciertos productos que se vieron vulnerados en el gremio del transporte como:

MOST FREQUENTLY STOLEN GOODS

During peak periods, the data shows that freight theft is targeted primarily at food and beverages, driven by market demand. However, in months with lower freight flows, although the theft of groceries remains a constant, theft patterns are more diverse.

This is reflected in the types of products targeted, which include:



Los alimentos y bebidas fueron los productos más afectados en enero, debido a su alta demanda y facilidad de comercialización en mercados informales.

Food and beverages were the most frequently stolen products in January, due to their high demand and the ease with which they can be sold on the black market.

TOP 05 ESTADOS CON MÁS SINIESTROS DE ROBO EN ENERO 2025

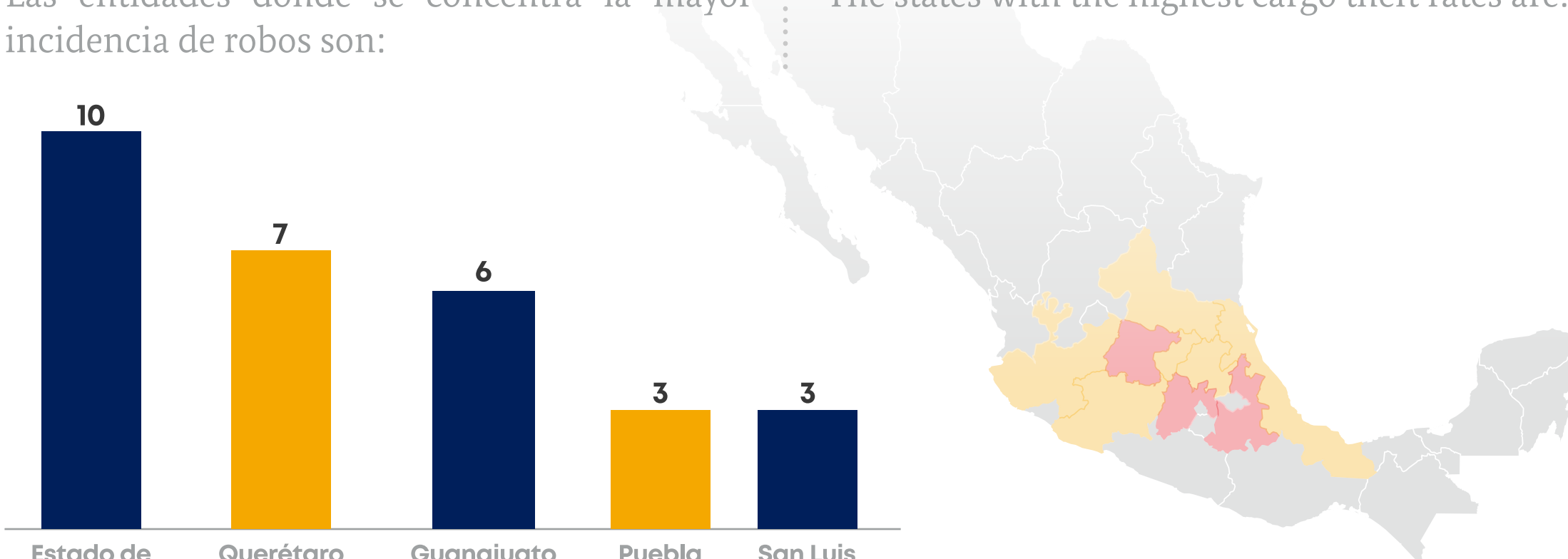
El robo al transporte de carga en México es una problemática que impacta severamente en el gremio y se ha vuelto tendencia en la región del centro del país.

Las entidades donde se concentra la mayor incidencia de robos son:

TOP 5 STATES WITH THE HIGHEST THEFT RATES IN JANUARY 2025

Cargo theft in Mexico is a problem that has a severe impact on the transportation industry and has become widespread in the central region of the country.

The states with the highest cargo theft rates are:

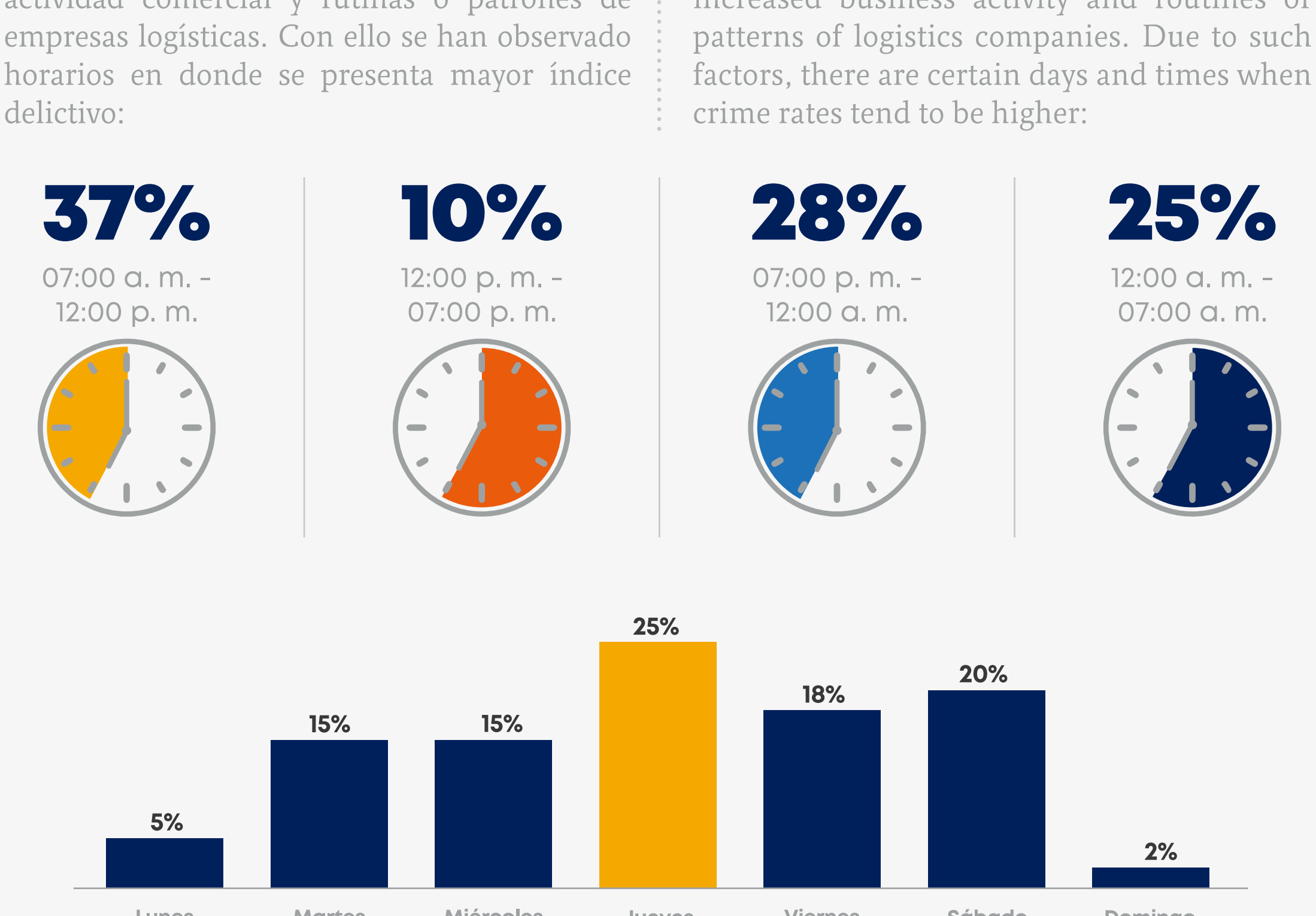


ANÁLISIS TEMPORAL DEL ROBO AL TRANSPORTE TERRESTRE

La distribución de robos a lo largo de la semana no es uniforme y responde a diversos factores que influyen en la actividad delictiva. Si bien cada caso es particular, se pueden identificar algunas tendencias generales como una mayor actividad comercial y rutinas o patrones de empresas logísticas. Con ello se han observado horarios en donde se presenta mayor índice delictivo:

SEASONAL ANALYSIS OF GROUND TRANSPORTATION THEFT

Cargo thefts are not distributed evenly throughout the week as they are affected by various factors that influence criminal activity. While each case is unique, certain general influences can be identified, such as increased business activity and routines or patterns of logistics companies. Due to such factors, there are certain days and times when crime rates tend to be higher:



RECOMENDACIONES:

Con la finalidad de coadyuvar y apoyar, nos permitimos emitir las siguientes recomendaciones:

RECOMMENDATIONS:

With the aim of providing support to our customers, we offer the following recommendations:

- Evaluar los mejores horarios y rutas conforme a la logística interna.
- Determinar los protocolos de seguridad aplicables a las operaciones.
- Validar la necesidad de custodiar a los servicios de transporte.
- Identificar conductas sospechosas en carreteras.
- Determinar el uso de tecnologías aplicables para la seguridad en el transporte.

- Assess the best times and routes in accordance with your internal logistics.
- Determine security protocols applicable to your operations.
- Ascertain whether security guards should be included in freight services.
- Identify suspicious behavior on highways.
- Determine the use of relevant transportation security technologies.

FUENTES / SOURCES

- Skyangel (2025, enero/January). Reporte: Skyangel seguridad en el transporte enero 2025 [Report: Skyangel Transportation Security, January 2025].
- T21. (2024, febrero/February 15). Urge la incorporación de mujeres en el transporte de carga en México. T21 [Calls to hire women in the freight industry in Mexico]. <https://t21.com.mx/urges-la-incorporacion-de-mujeres-en-el-transporte-de-carga-en-mexico/>

“La seguridad en el transporte es el camino a la satisfacción del cliente”

“Transportation security is the path to customer satisfaction”

Seguridad Patrimonial

Corporate Security

El contenido de este documento fue elaborado sin fines de lucro.

The content of this document was prepared on a non-profit basis.

Dudas o aclaraciones: seguridad_patrimonial@gomsa.com

Questions or queries: seguridad_patrimonial@gomsa.com

Gomsa, a través de sus especialistas en seguridad, se encuentra afiliado a ASIS International y ASIS México (capítulo 217).

Gomsa, through its security specialists, is affiliated with ASIS International and ASIS Mexico (chapter 217).

